

Faculté de Médecine Ibn El Jazzar Sousse

Hôpital Sahloul Sousse

Service de Radiologie (Pr Kalthoum TLILI)

Unité de Recherche Imagerie Médicale: 99/UR/08-44
Pr Émérite Mohsen JEDDI

CD Rom d'auto-enseignement

ANATOMIE ET
SEMIOLOGIE
RADIOLOGIQUE

Sous la direction du Pr Émérite M. JEDDI

INTRODUCTION

- « Au terme de ses études, l'étudiant doit être capable d'interpréter les radiographies courantes qu'il est appelé à prescrire ... »
- Tel est le premier des objectifs que les enseignants de Radiologie de la Faculté de Médecine de Sousse se sont assignés pour l'enseignement de leur discipline.
- Cet objectif ne pouvant être atteint que par un enseignement qui donne la plus grande place à l'image, l'équipe de Radiologie de l'Hôpital Sahloul de Sousse a pensé utile de mettre à la disposition des étudiants débutants cet atlas d'anatomie et de sémiologie radiologique de base.

Cet atlas, conçu et réalisé dans le cadre de l'unité de recherche « Imagerie Médicale » est présenté sous forme d'un C-D Rom d'auto-enseignement qu'on a voulu délibérément, le plus simple possible, d'utilisation.

- *Ce C-D se présente sous forme de Diaporama (programme PowerPoint). Pour avancer ou reculer, il suffit d'appuyer appuyer sur les flèches du clavier. Des liens sont faits entre la page du menu principal et les différents chapitres: en cliquant sur le titre de chaque chapitre, on se retrouve dans le module correspondant et inversement en appuyant sur le terme « Menu » qui existe en bas et à gauche de cette page, on retourne au menu principal.*
- *Pour chaque module, on retrouve aussi des liens qui permettent de passer directement aux sous chapitres d'anatomie radiologique et de sémiologie radiologique.*
- *Enfin, il existe en bas et à gauche de toutes les diapositives illustrant les images radiologiques un bouton qui permet de retourner à la première page du chapitre correspondant.*

- L'objectif premier de ce document est de constituer **un complément** de l'enseignement dispensé tant à l'amphithéâtre que dans le cadre des séances d'enseignement dirigé, et de familiariser davantage l'étudiant avec ces images d'un nouveau genre qu'il va devoir «pratiquer» aussi bien pendant sa période de formation que, plus tard, pendant toute sa vie professionnelle.

Pr. Emérite Mohsen JEDDI

Doyen Honoraire de la Faculté de Médecine
de Sousse

Ancien Chef du Service de Radiologie

Directeur de l'U.R. «Imagerie Médicale»

Modules d'enseignement

-Appareil locomoteur

Pr Ag. Mrad Dali Kaouthar

Dr Arifa Achour Nadia

- Appareil respiratoire

Dr Arifa Achour Nadia

- Appareil urinaire

Dr Elouni Salhi Fatma

- Appareil digestif

Pr Ag. Jemni Gharbi Héla

Pr Ag. Mhiri Souei Masarra

Dr Errai Salah

ANATOMIE ET SEMIOLOGIE RADIOLOGIQUE DE L'APPAREIL LOCOMOTEUR

* ANATOMIE RADIOLOGIQUE

* SEMIOLOGIE RADIOLOGIQUE

- *Dr Mrad Dali Kaouthar*

- *Dr Arifa Achour Nadia*



ANATOMIE RADIOLOGIQUE

(appareil locomoteur)



EPIPHYSE

OS SPONGIEUX

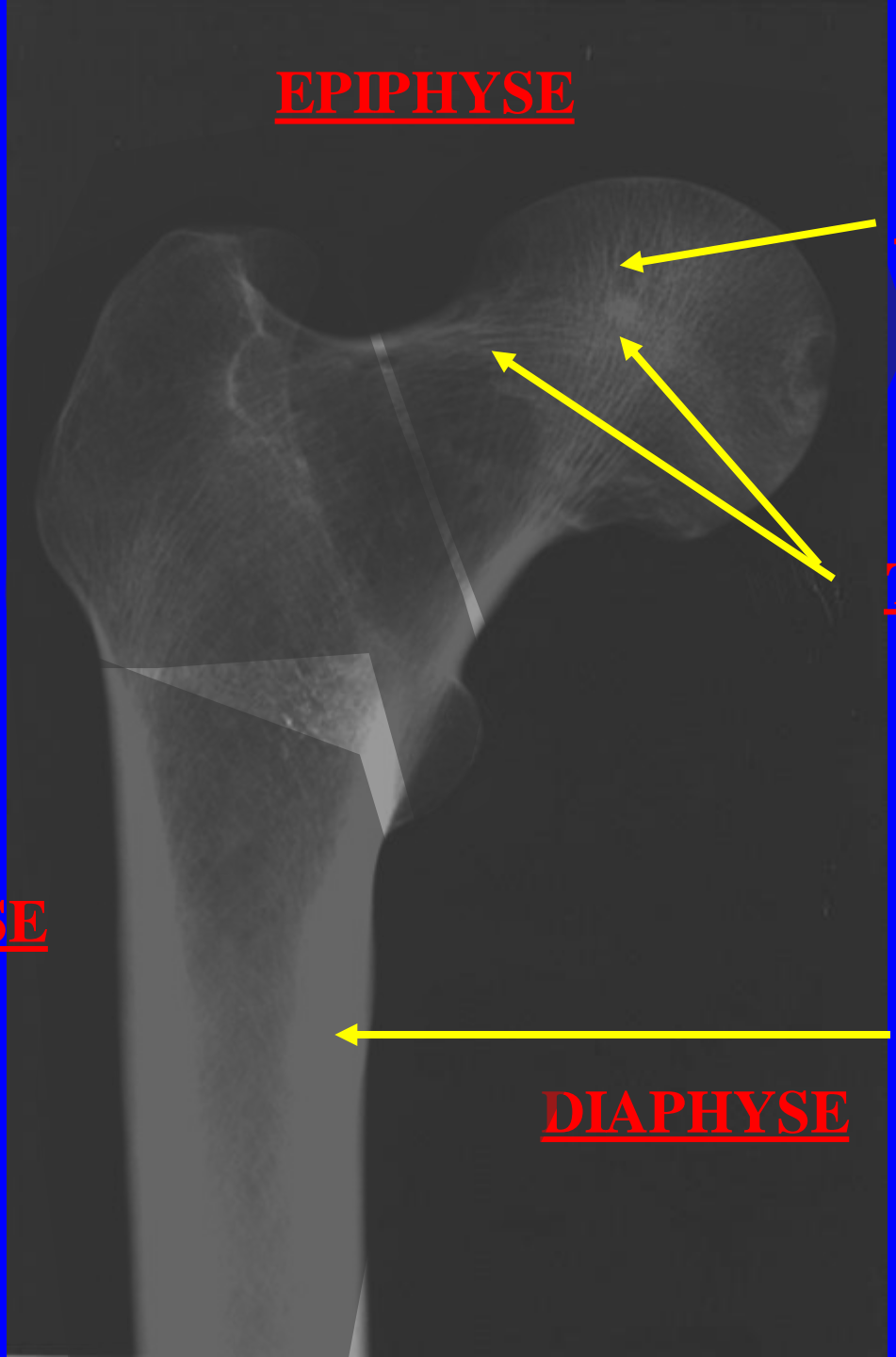
TRAVEES OSSEUSE

OS
LONG
SEC
(FEMUR)

METAPHYSE

OS COMPACT

DIAPHYSE



RADIOGRAPHIE DE LA JAMBE GAUCHE DE FACE CHEZ UN NOURRISSON DE 24 MOIS

FEMUR



**NOYEAU D'OSSIFICATION
EPIPHYSAIRE**



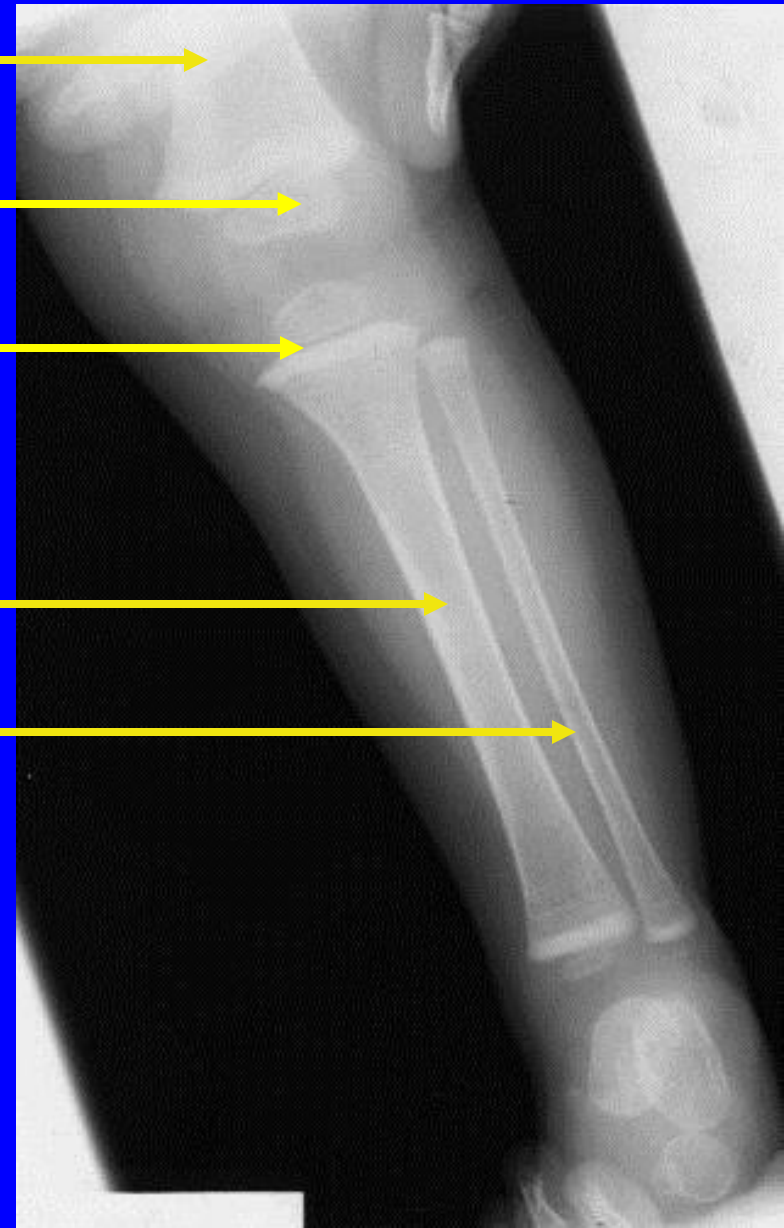
**CARTILAGE DE
CROISSANCE**



TIBIA

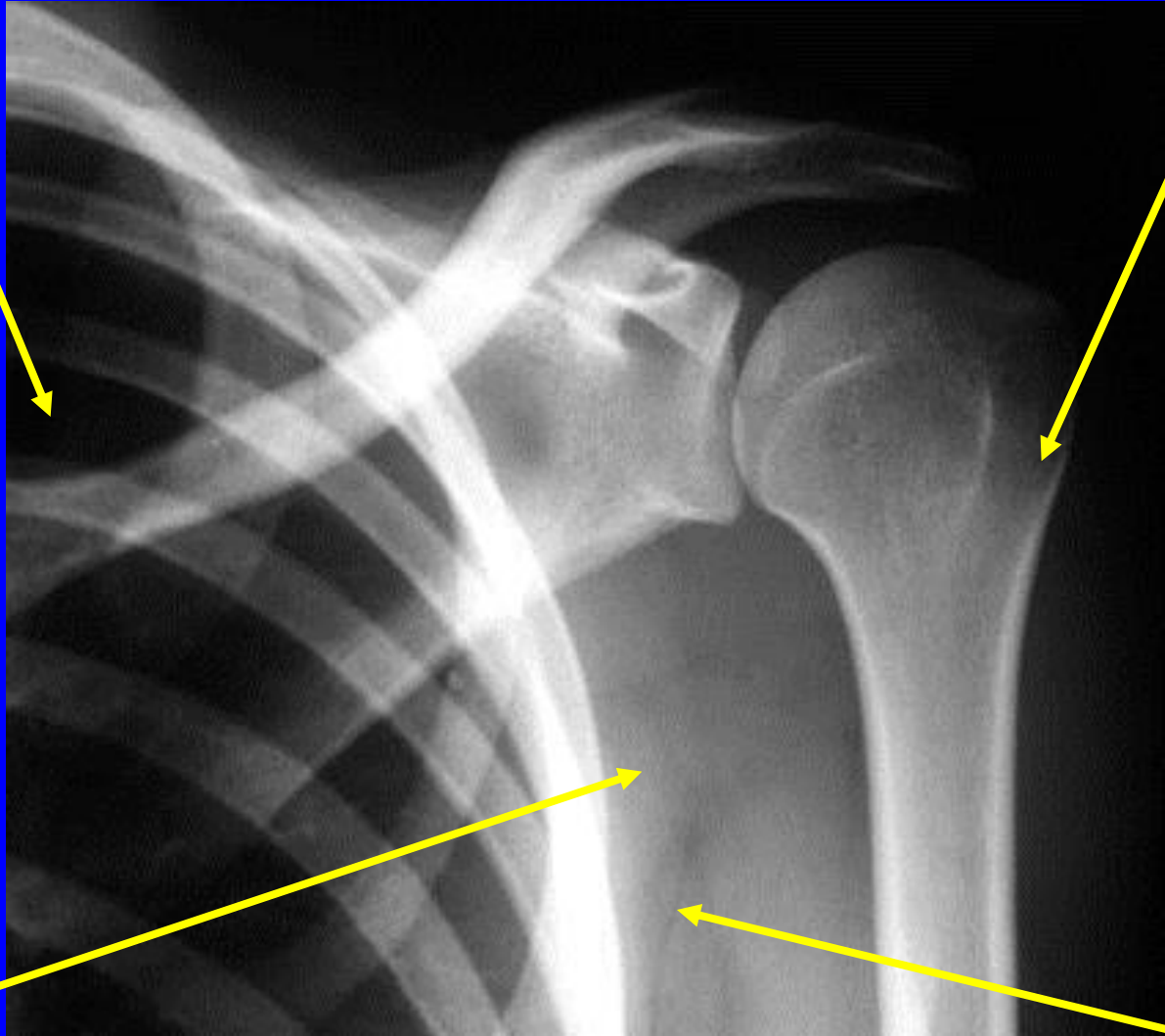


FIBULA



DENSITÉ AÉRIQUE

DENSITÉ CALCIQUE



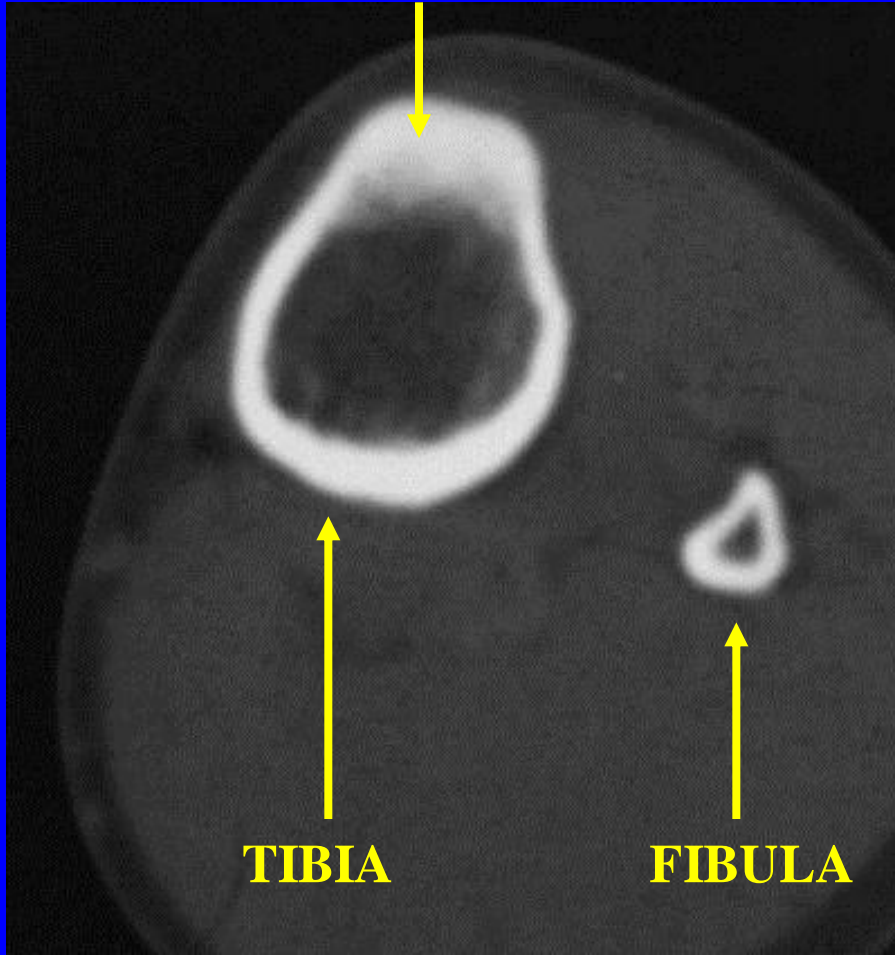
DENSITÉ HYDRIQUE

DENSITÉ GRAISSEUSE

LES QUATRES DENSITES RADIOLOGIQUES

COUPES TDM AXIALES DE LA JAMBE

OS CORTICAL COMPACT



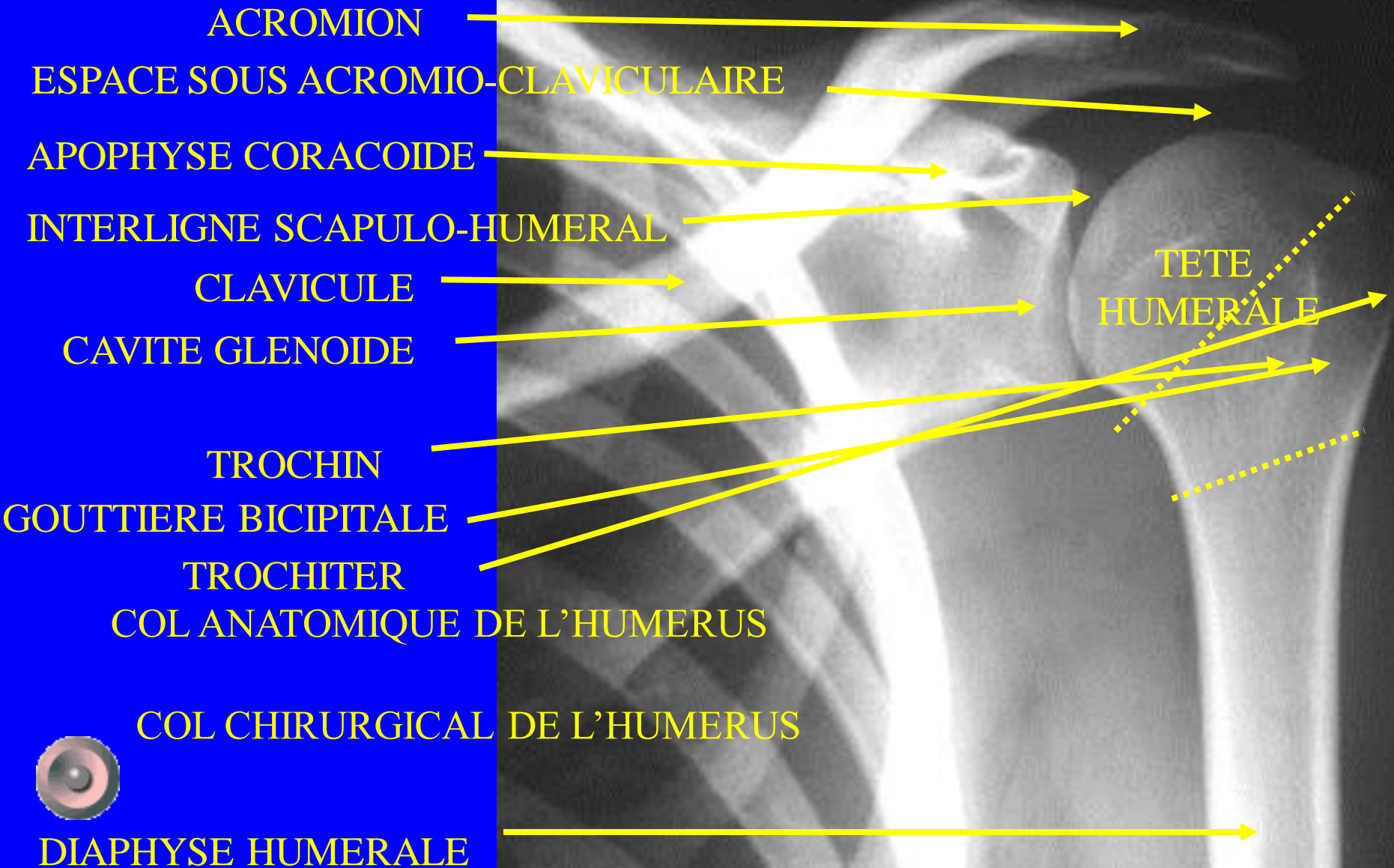
OS SPONGIEUX



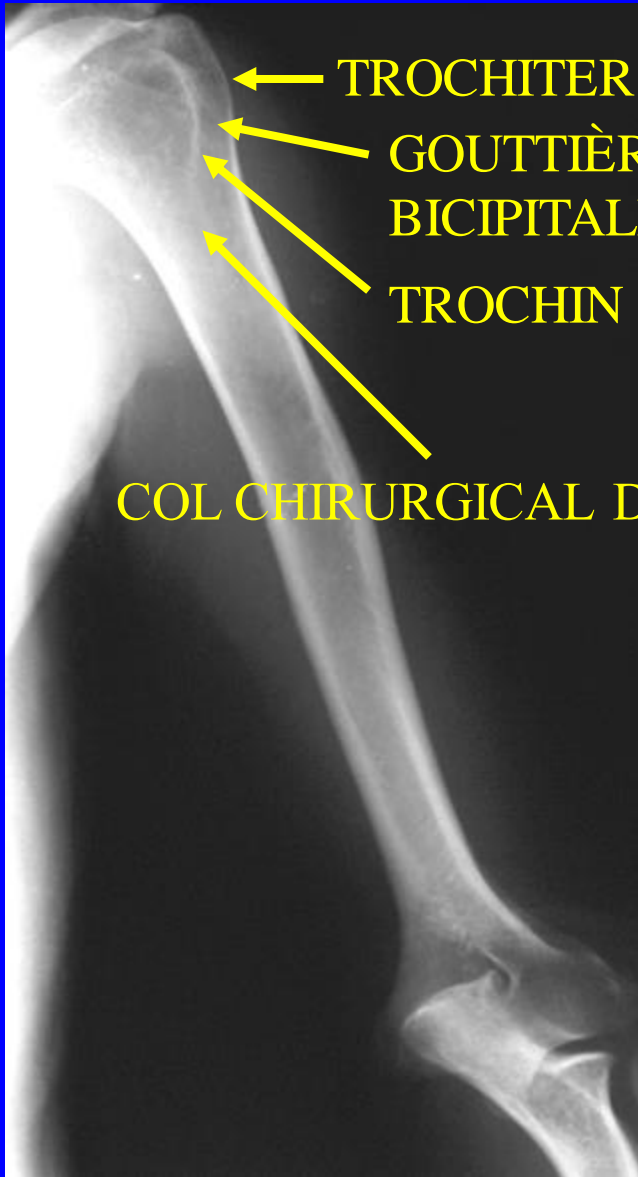
FENETRE OSSEUSE

FENETRE PARENCHYMATEUSE

ARTICULATION DE L'EPAULE



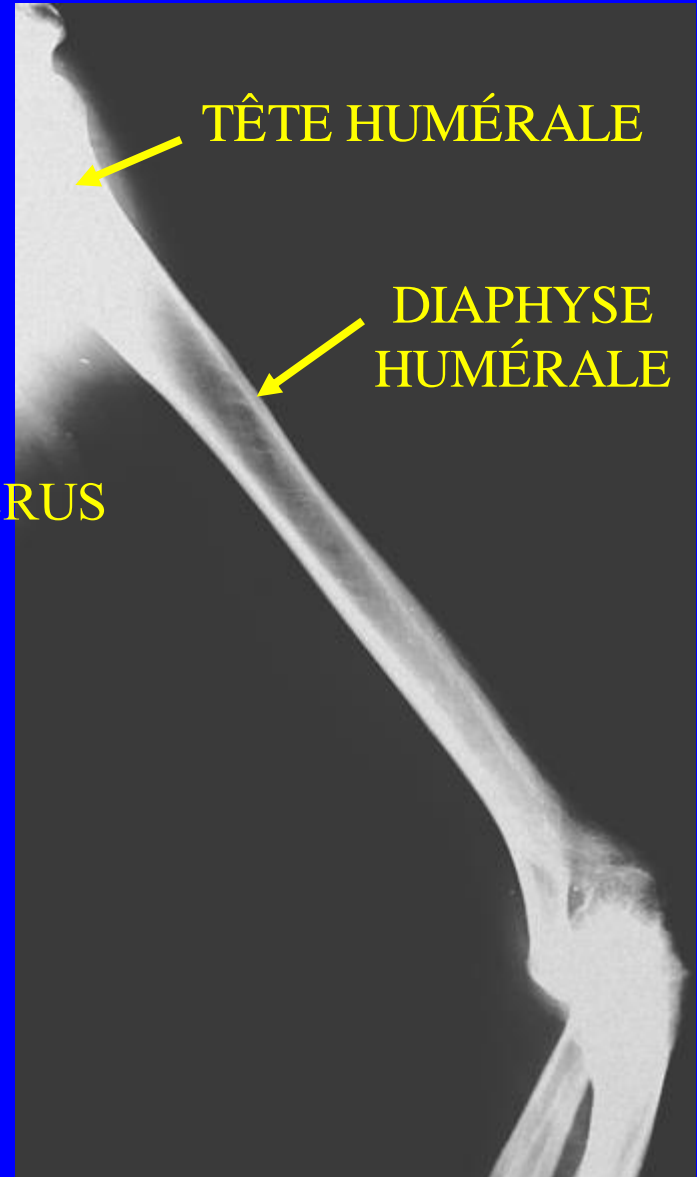
RADIOGRAPHIE DE L'HUMERUS



← TROCHITER
← GOUTTIÈRE
BICIPITALE
← TROCHIN

COL CHIRURGICAL DE L'HUMÉRUS

FACE



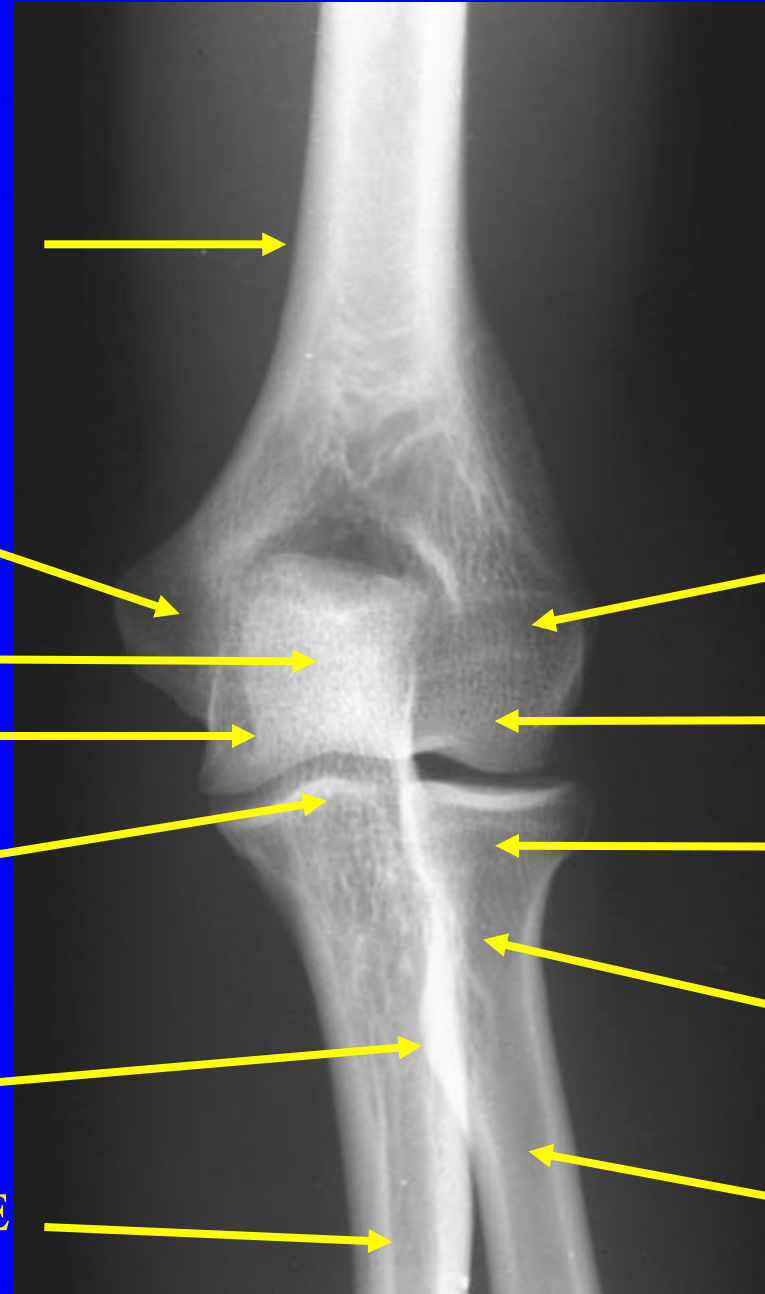
← TÊTE HUMÉRALE

← DIAPHYSE
HUMÉRALE

PROFIL



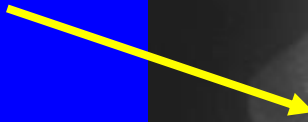
RADIOGRAPHIE DU COUDE DE FACE



DIAPHYSE HUMERALE



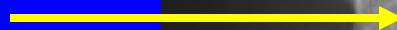
EPITROCHLEE



OLECRANE



TROCHLEE



PROCESSUS
CORONOIDE



TUBEROSITE
BICIPITALE



DIAPHYSE CUBITALE



ÉPICONDYLE



CONDYLE



TETE DU RADIUS



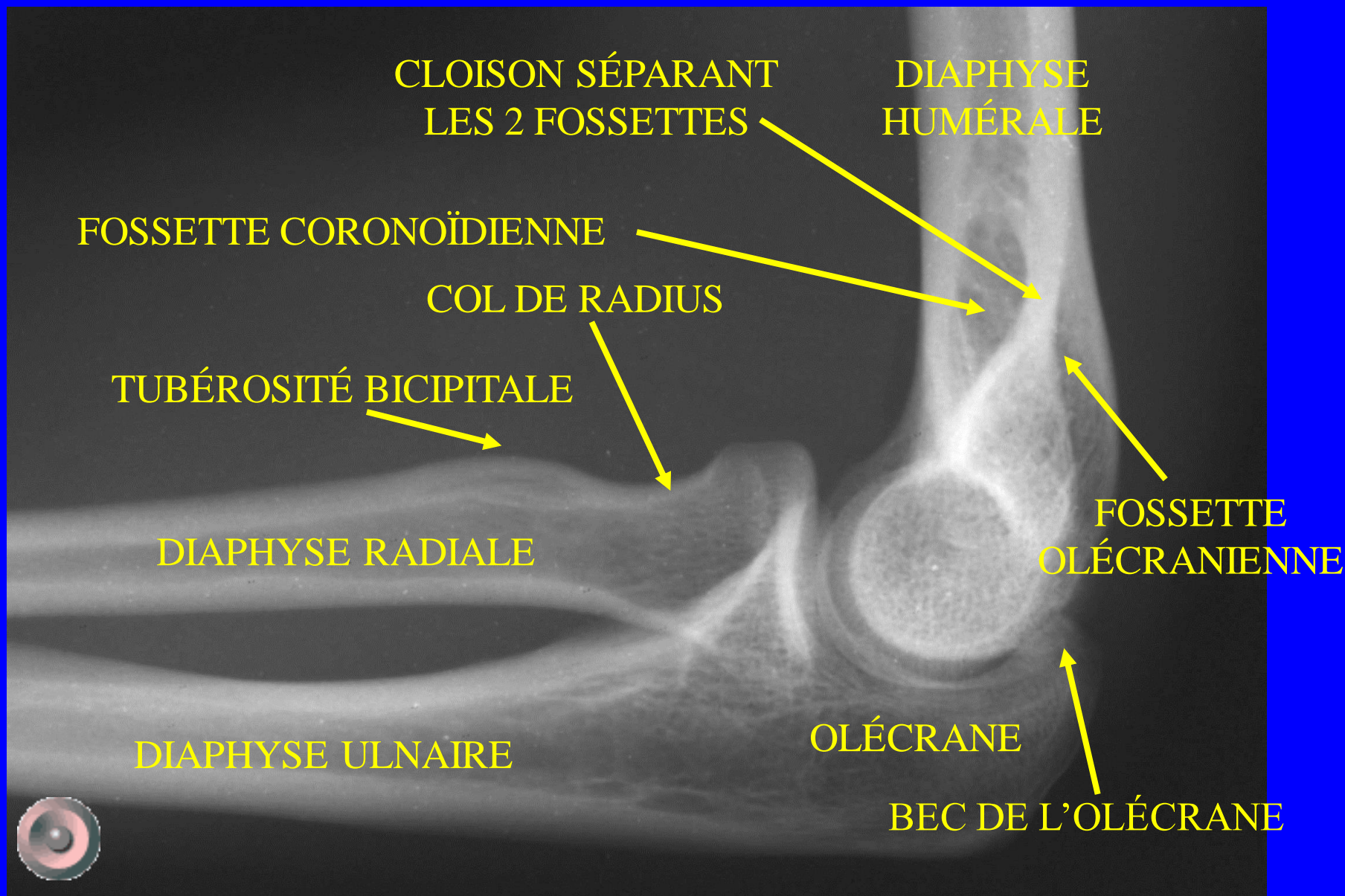
COL DU RADIUS



DIAPHYSE RADIALE



RADIOGRAPHIE DU COUDE DE PROFIL



RADIOGRAPHIE DE LA MAIN DE FACE

EXTRÉMITÉ INFÉRIEURE
DU RADIUS

STYLOÏDE RADIALE

PYRAMIDAL et
PISIFORME

OS CROCHU

GRAND OS

PHALANGES
PROXIMALES

PHALANGES
DISTALES

ARTICULATION
CUBITO-RADIALE

SCAPHOÏDE

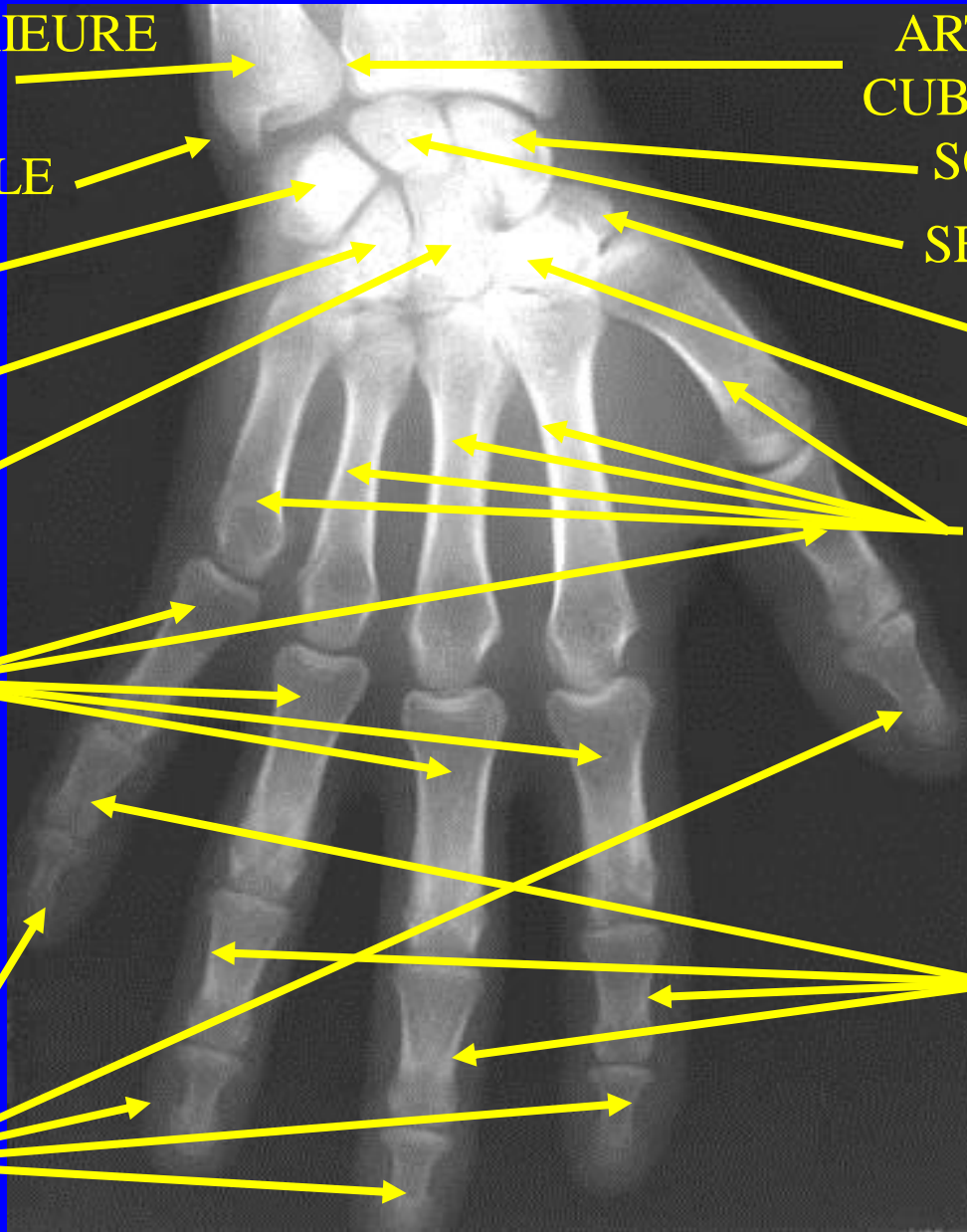
SEMI-LUNAIRE

TRAPÈZE

TRAPÉZOÏDE

MÉTACARPIENS

PHALANGES
MOYENNES

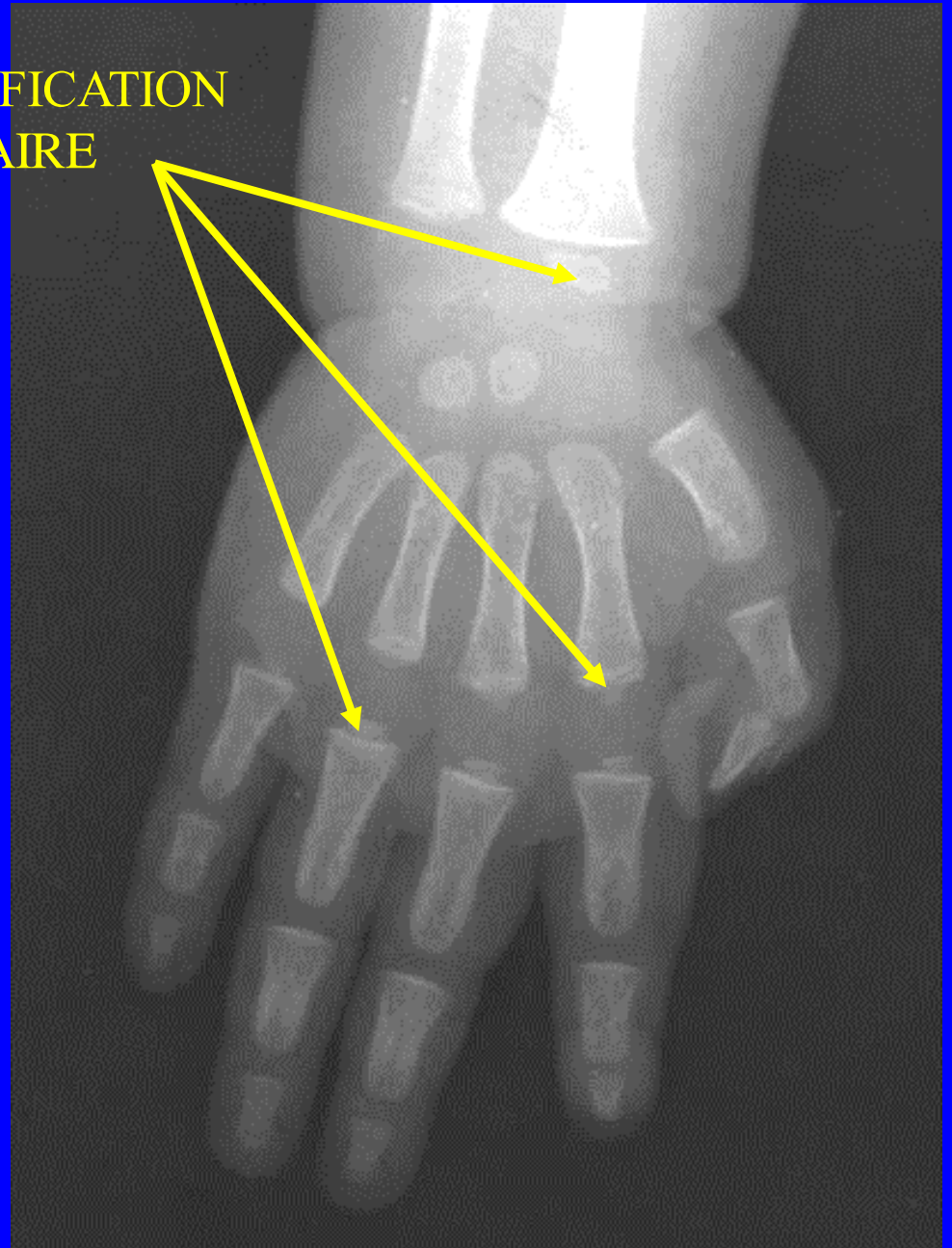


RADIOGRAPHIE
DE LA MAIN DE
FACE D'UN
NOUVEAU - NE



NOYAU D'OSSIFICATION
EPIPHYSAIRE

RADIOGRAPHIE
DE LA MAIN DE
FACE D'UN
NOURRISSON



**METAPHYSE
CORRESPONDANT
AU CARTILAGE DE
CROISSANCE**

**RADIOGRAPHIE DE
LA MAIN DE FACE :
ENFANT DE 12 ANS**



RADIOGRAPHIE DE LA
MAIN DE FACE CHEZ
UN
ADULTE



DISPARITION DU CARTILAGE DE
CROISSANCE



RADIOGRAPHIE DE LA MAIN DE FACE A AGES DIFFEENTS



NOUVEAU NE



NOURRISSON



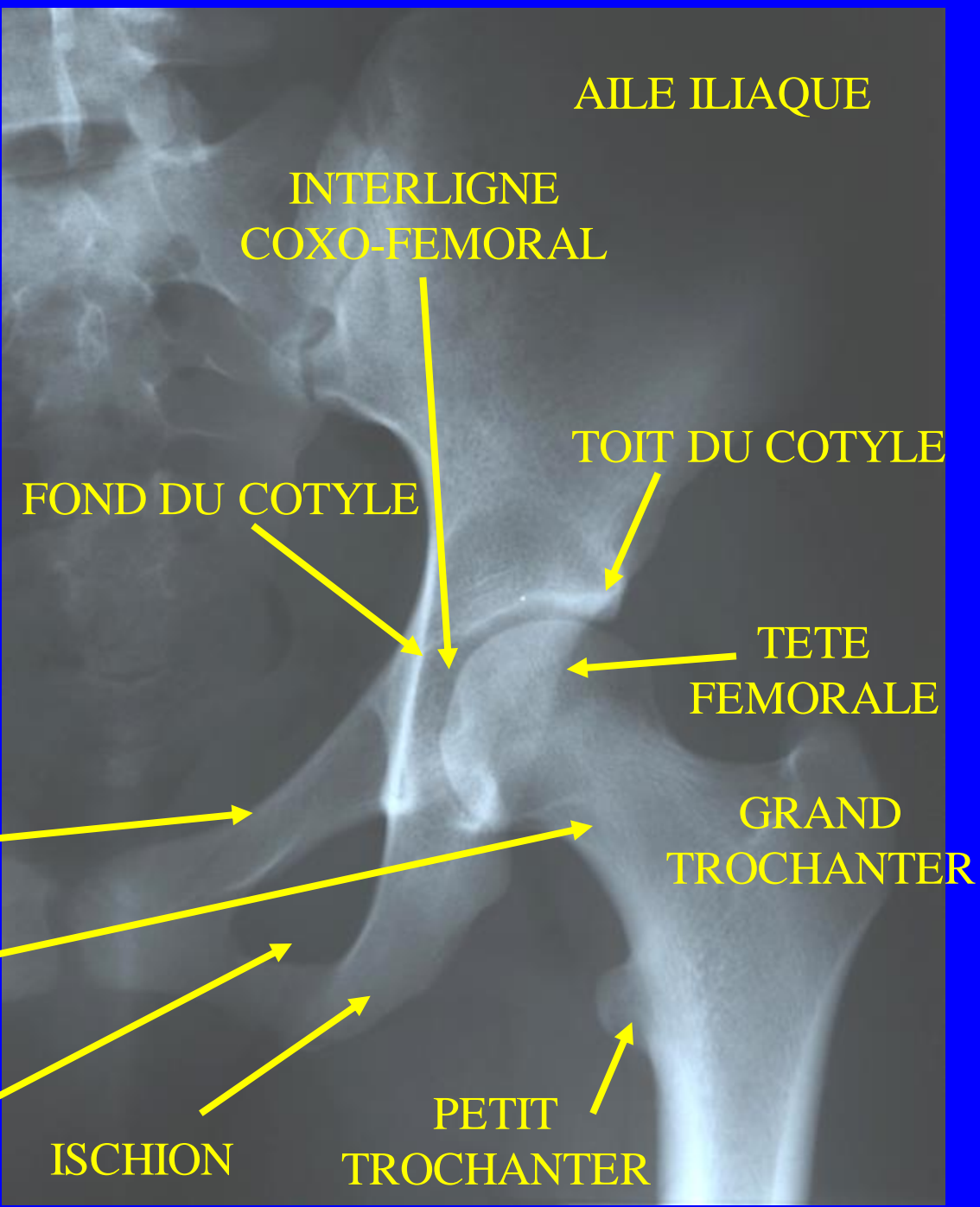
12 ANS



ADULTE



RADIOGRAPHIE DE LA HANCHE GAUCHE DE FACE



AILE ILIAQUE

INTERLIGNE
COXO-FEMORAL

TOIT DU COTYLE

FOND DU COTYLE

TETE
FEMORALE

BRANCHE ILIO-PUBIENNE

GRAND
TROCHANTER

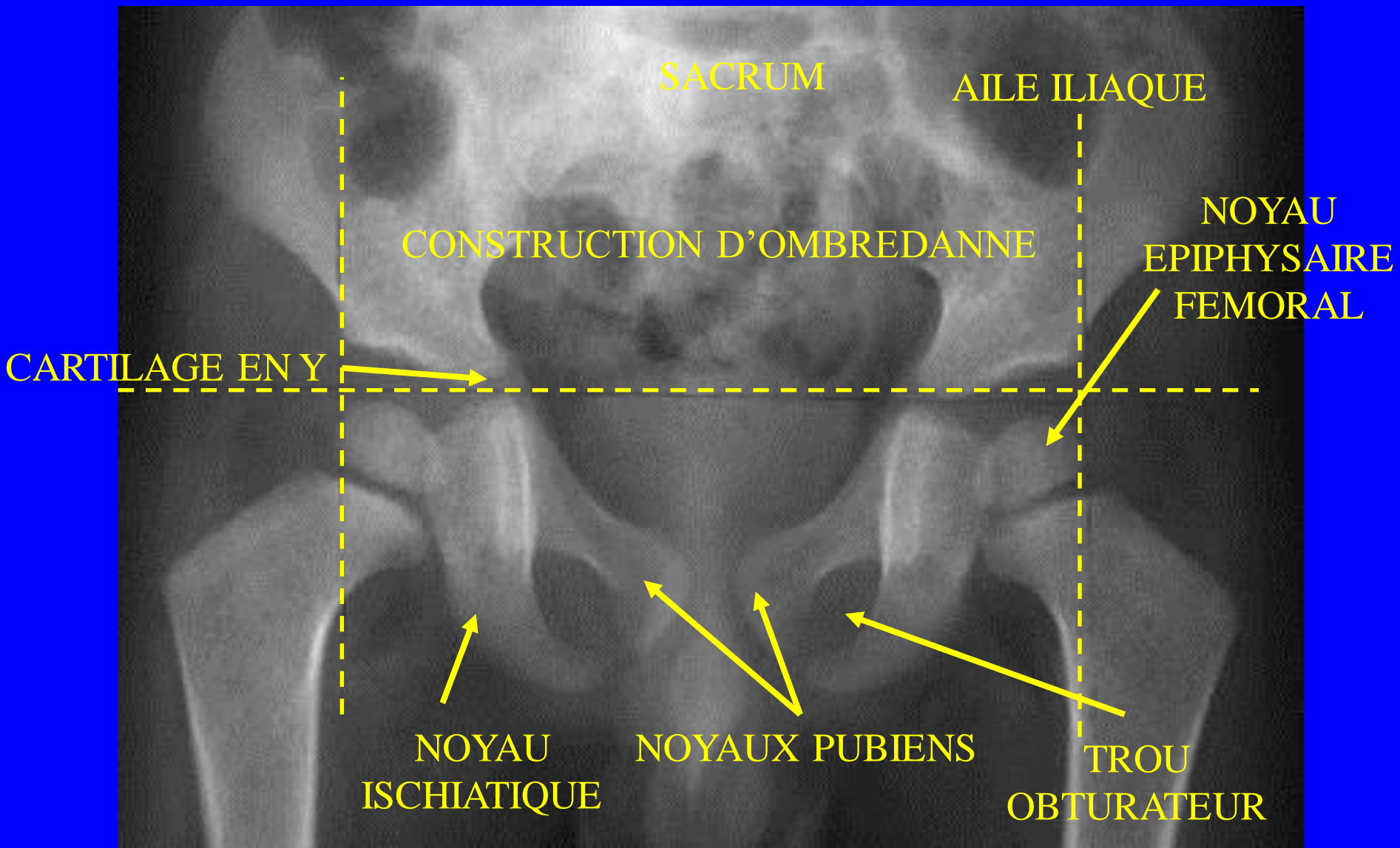
COL FEMORAL



FORAMEN OBTURE

ISCHION

PETIT
TROCHANTER

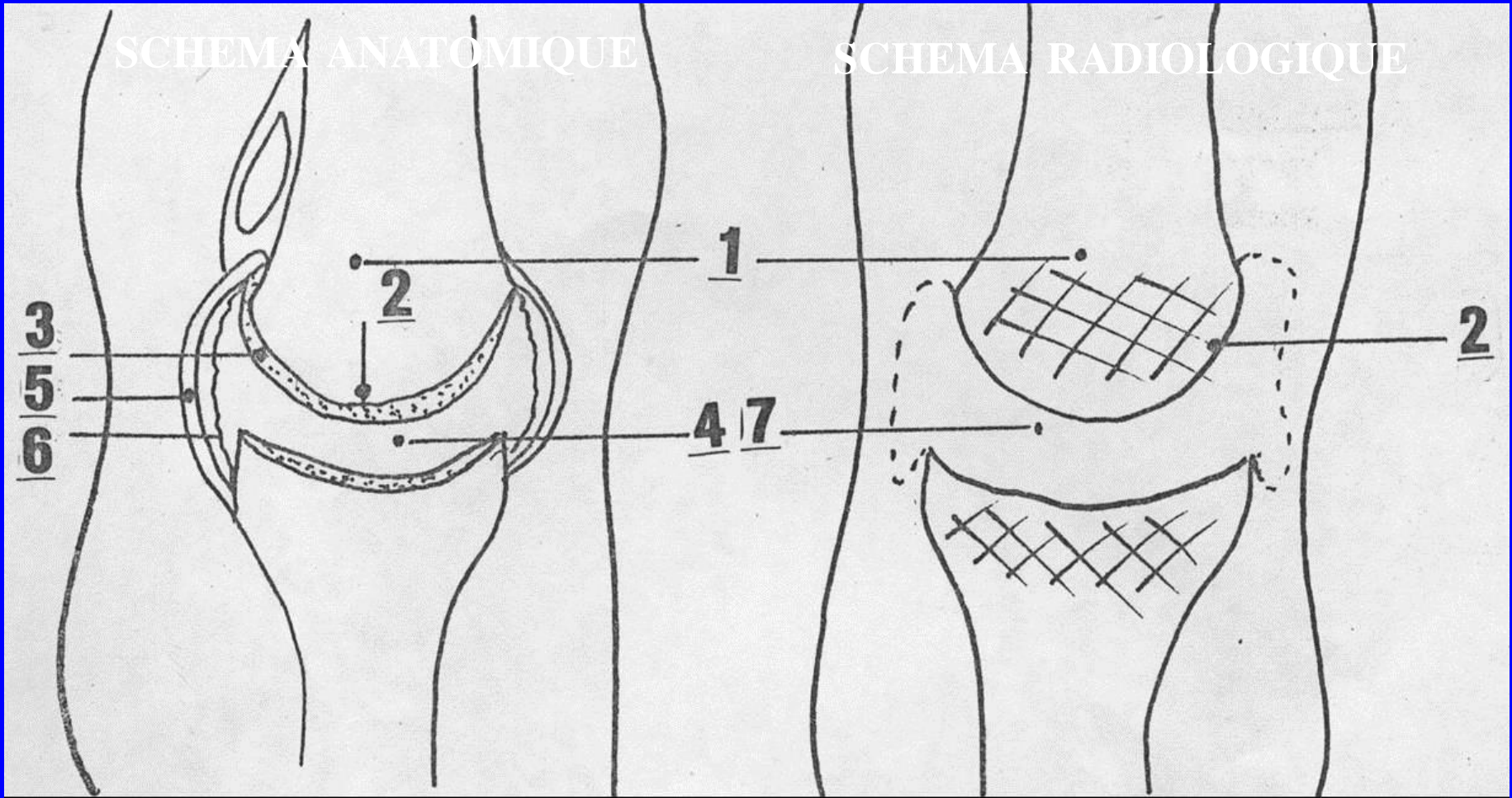


RADIOGRAPHIE DU BASSIN D'UN ENFANT DE
6 MOIS



SCHEMA ANATOMIQUE

SCHEMA RADIOLOGIQUE



1- OS SPONGIEUX

2- PLAQUE OSSEUSE SOUS CHONDRALE

3- CARTILAGE ARTICULAIRE

4- INTERLIGNE ANATOMIQUE

5- CAPSULE

6- SYNOVIALE

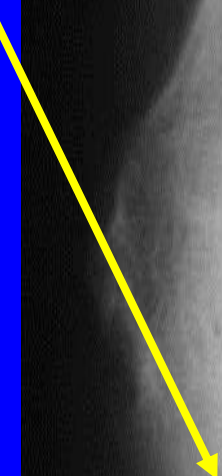
7- INTERLIGNE RADIOLOGIQUE : INTERLIGNE ANATOMIQUE +
CARTILAGE ARTICULAIRE



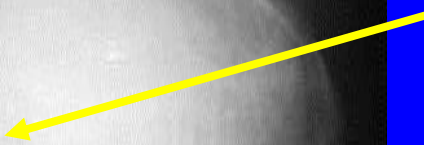
DIAPHYSE FEMORALE



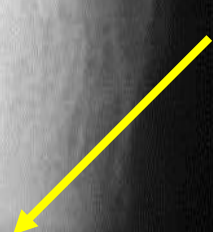
CONDYLE EXTERNE



ROTULE



CONDYLE INTERNE



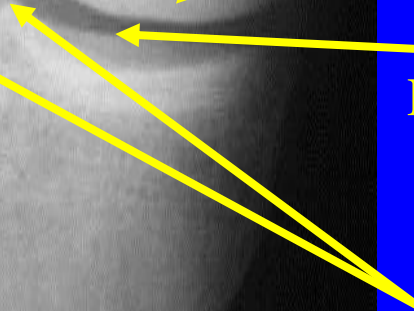
PLATEAU TIBIAL



INTERLIGNE FEMORO-TIBIALE



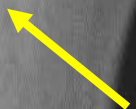
EPINES TIBIALES



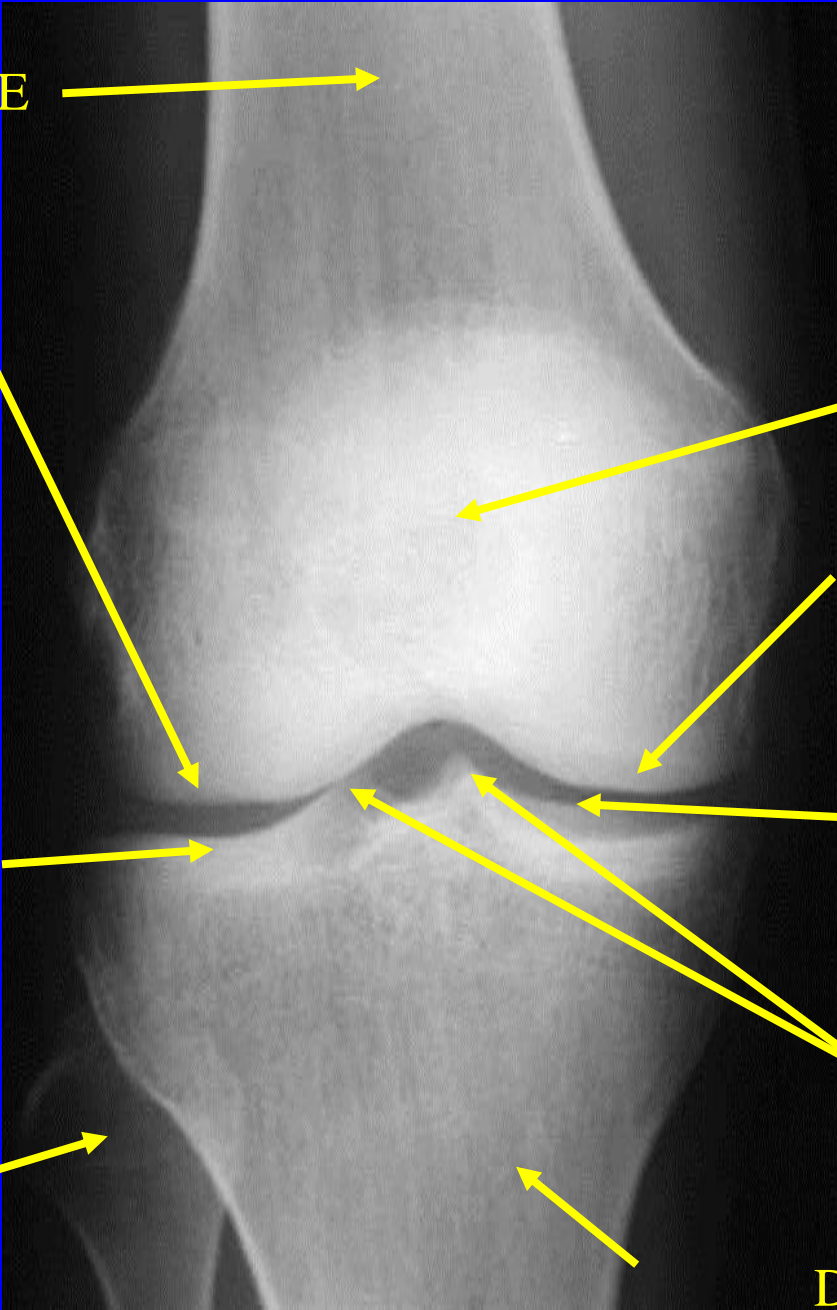
TETE DU PERONE

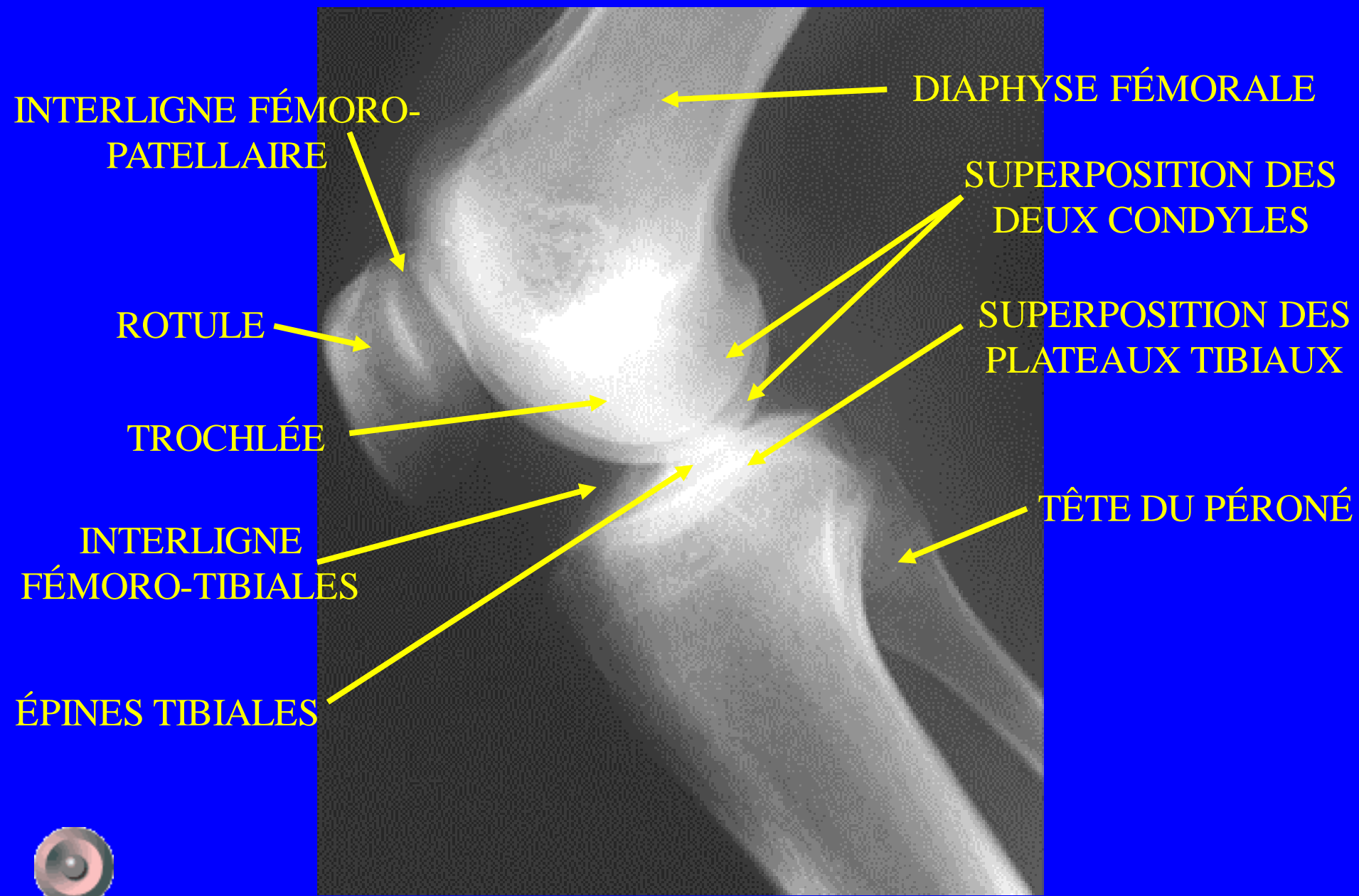


DIAPHYSE TIBIALE



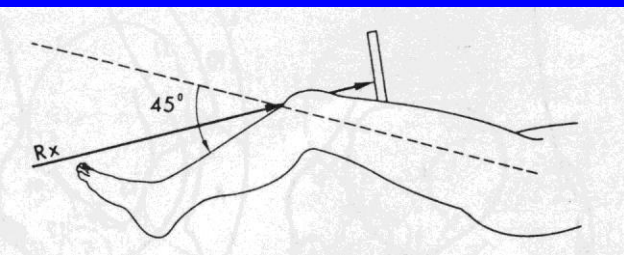
RADIOGRAPHIE DU GENOU DROIT DE FACE



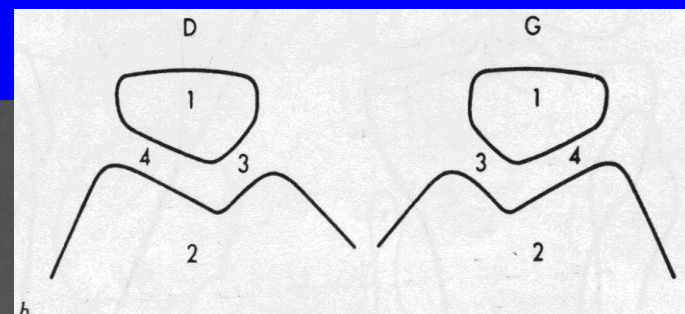


RADIOGRAPHIE DU GENOU DROIT DE PROFIL

INCIDENCE AXIALE DU GENOU



ROTULE

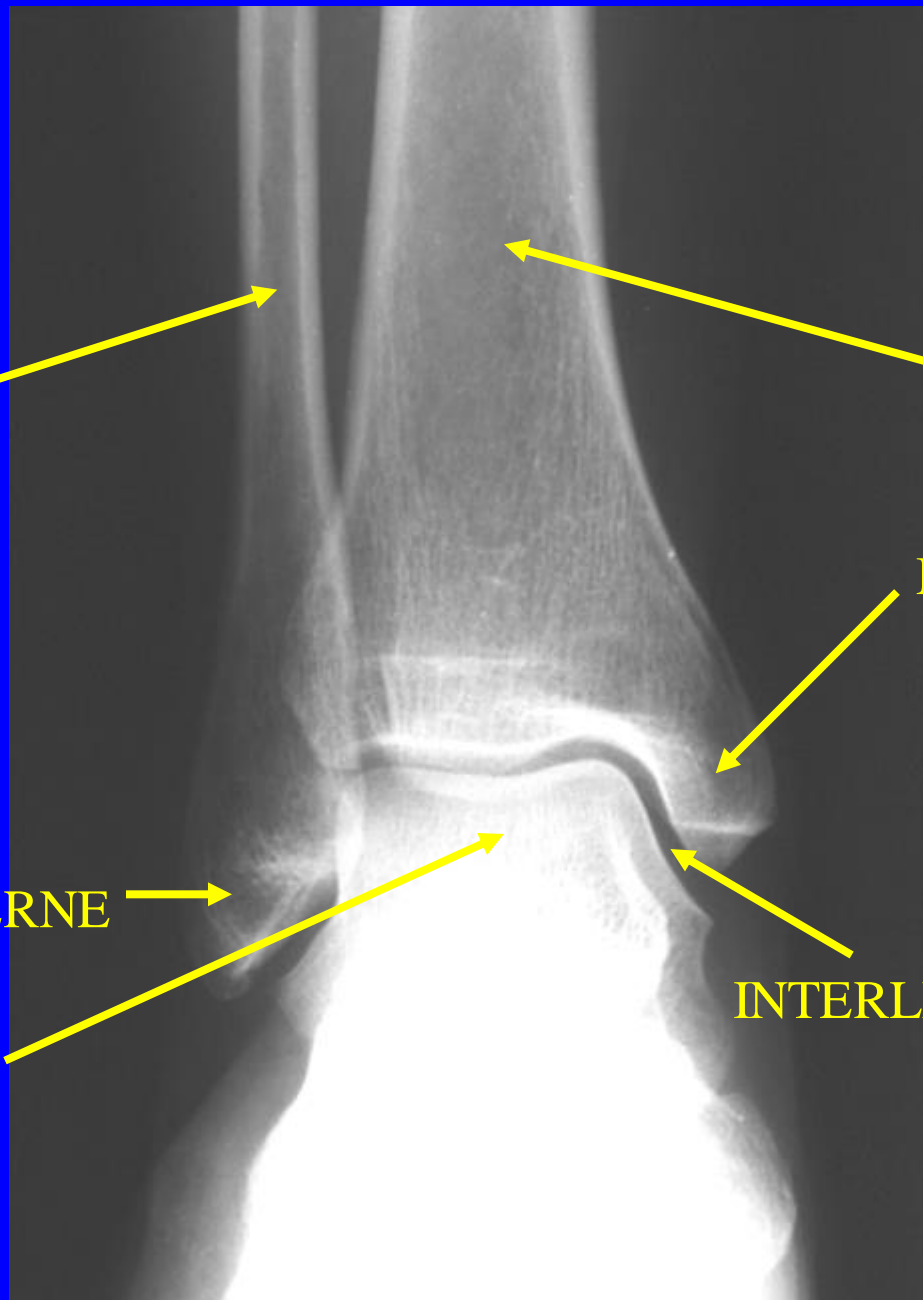


INTERLIGNE FÉMORO-PATELLAIRE LATÉRAL

INTERLIGNE FÉMORO-PATELLAIRE MÉDIAL

TROCHLÉE





FIBULA

TIBIA

MALLEOLE INTERNE

MALLEOLE EXTERNE

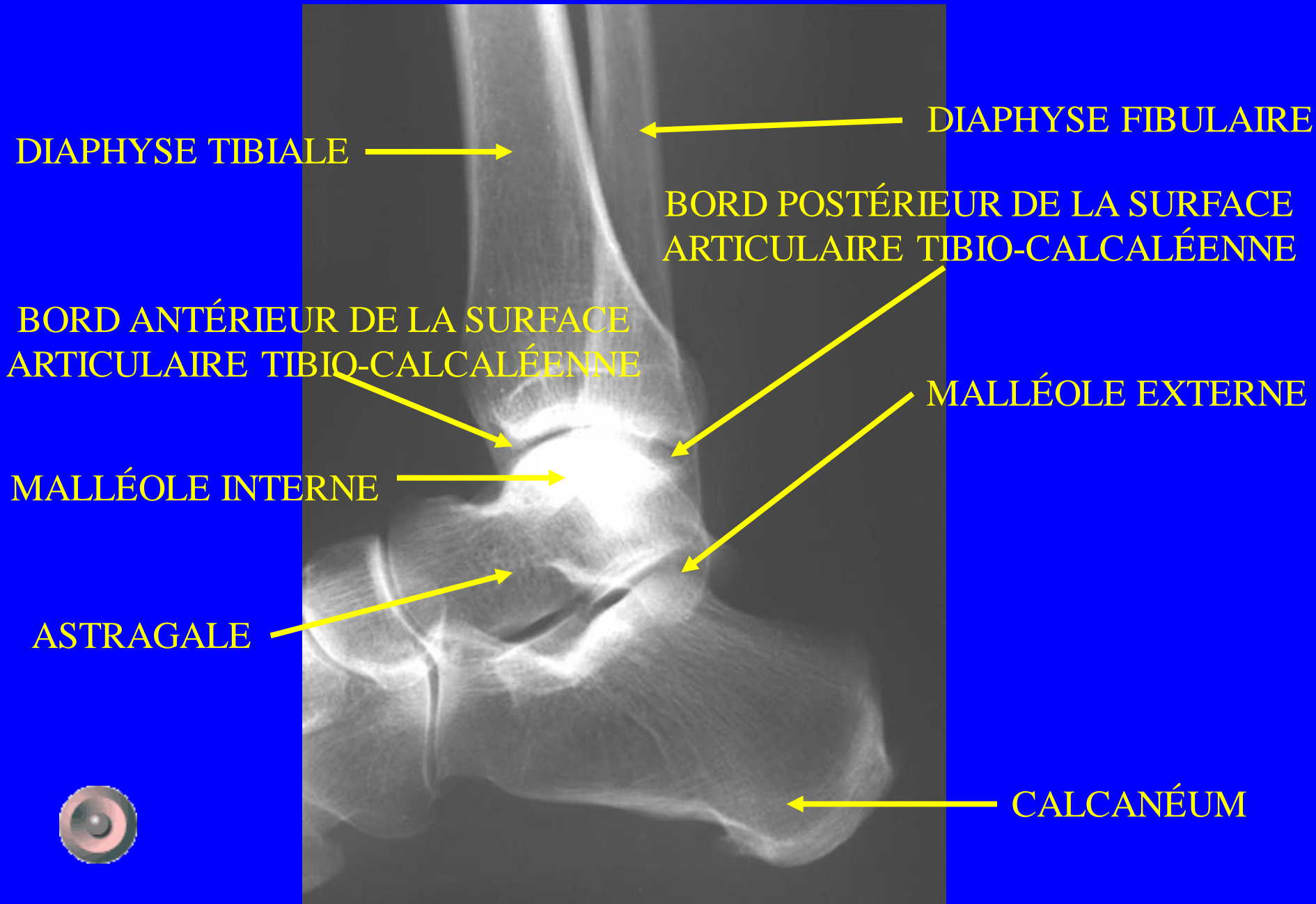
INTERLIGNE TIBIO-TARSIEN

ASTRAGALE ou
TALUS



RADIOGRAPHIE DE LA CHEVILLE DE FACE

RADIOGRAPHIE DE LA CHEVILLE DE PROFIL



DE 3/4

DE FACE

OS SESAMOIDE DU
GROS ORTEIL

METATARSIENS

CUNEIFORMES

CUBOIDE

SCAPHOIDE ou NAVICULAIRE

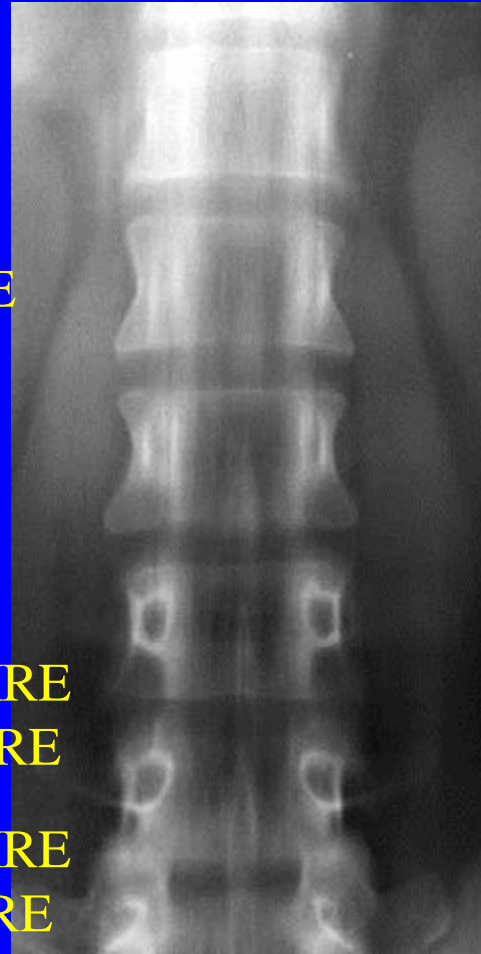
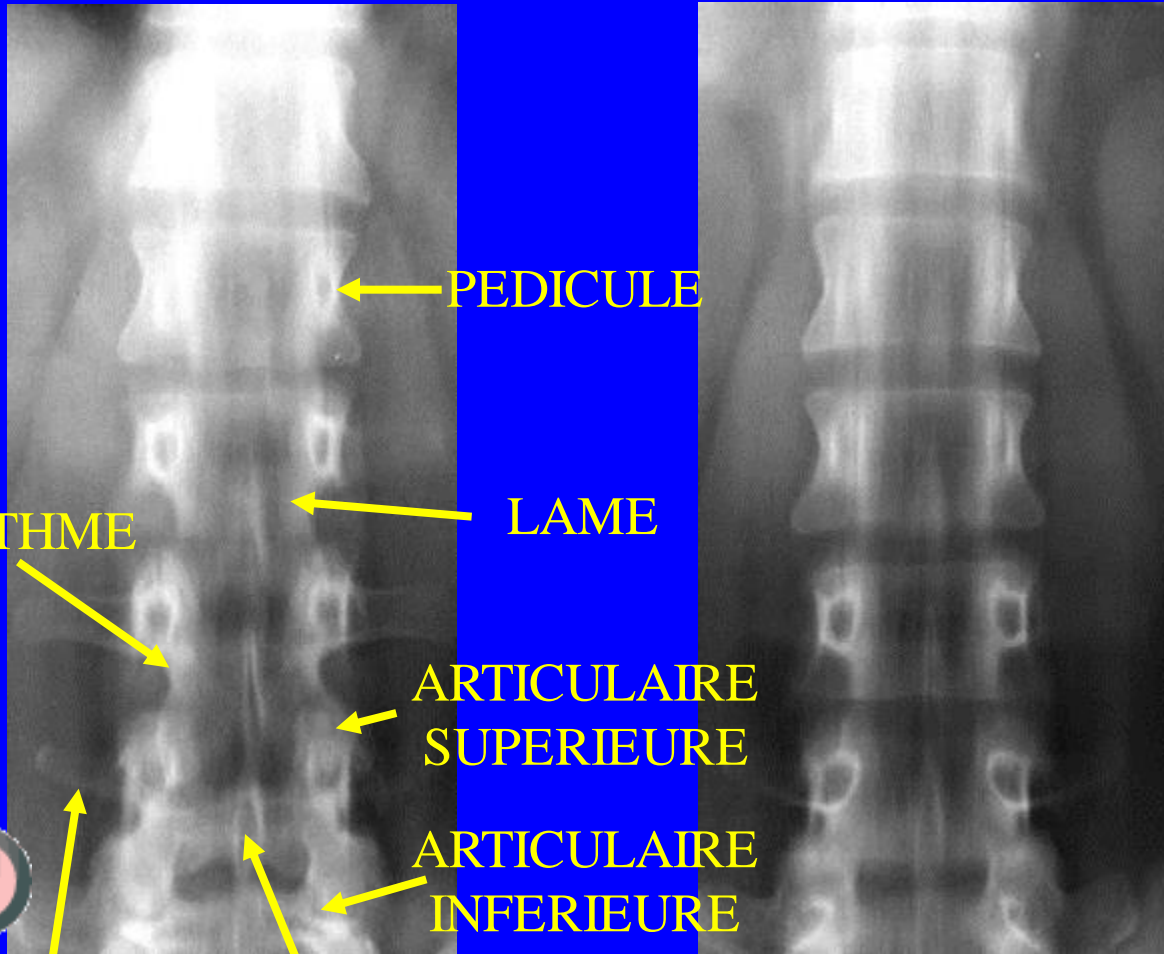
RADIOGRAPHIE DU PIED



TOMOGRAPHIE DU RACHIS LOMBAIRE

ARC POSTERIEUR

ARC ANTERIEUR



PROCESSUS
TRANSVERSE

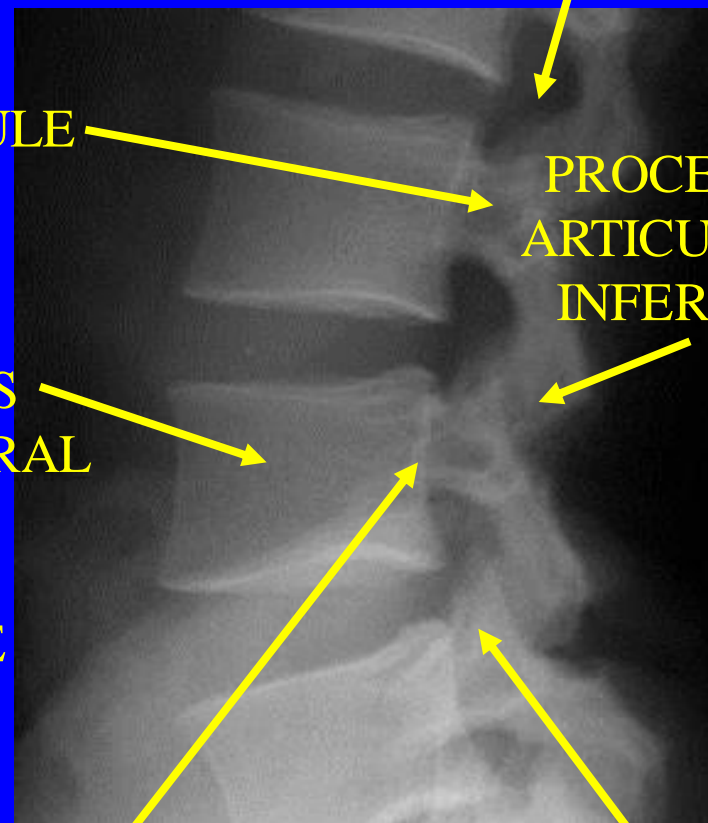
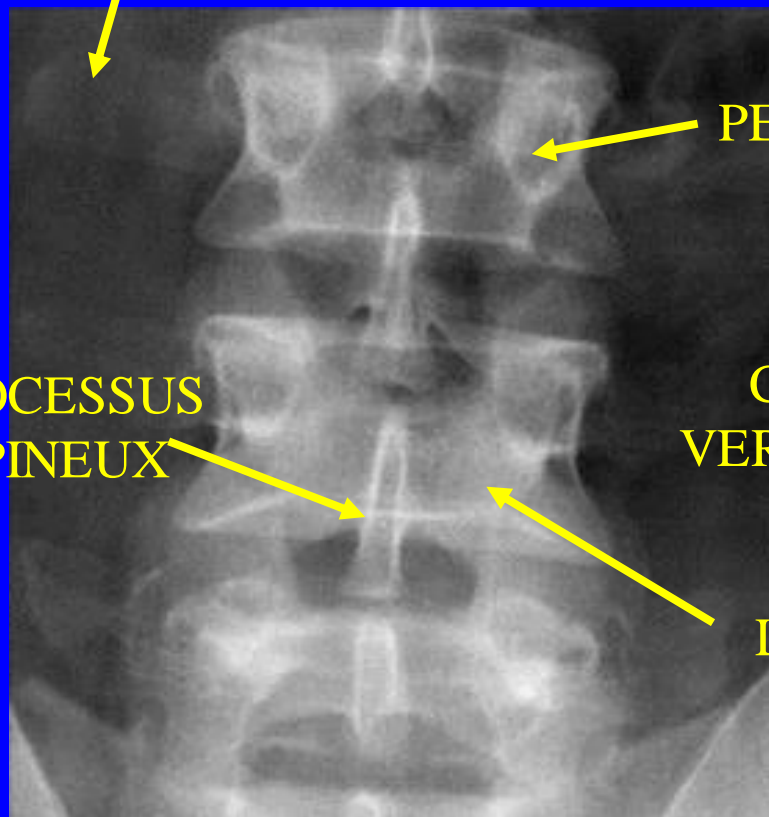
EPINEUSE

CORPS VERTEBRAL

VERTEBRE LOMBAIRE: LA VERTEBRE TYPE

PROCESSUS TRANSVERSE

FORAMEN DE
CONJUGAISON



PROCESSUS
EPINEUX

PEDICULE

CORPS
VERTEBRAL

LAME

PROCESSUS
ARTICULAIRE
INFERIEUR

DE FACE

DE PROFIL

MUR
VERTEBRAL
POSTERIEUR

PROCESSUS
ARTICULAIRE
SUPERIEUR



MASSIF DES ARTICULAIRES
ET DES TRANSVERSES

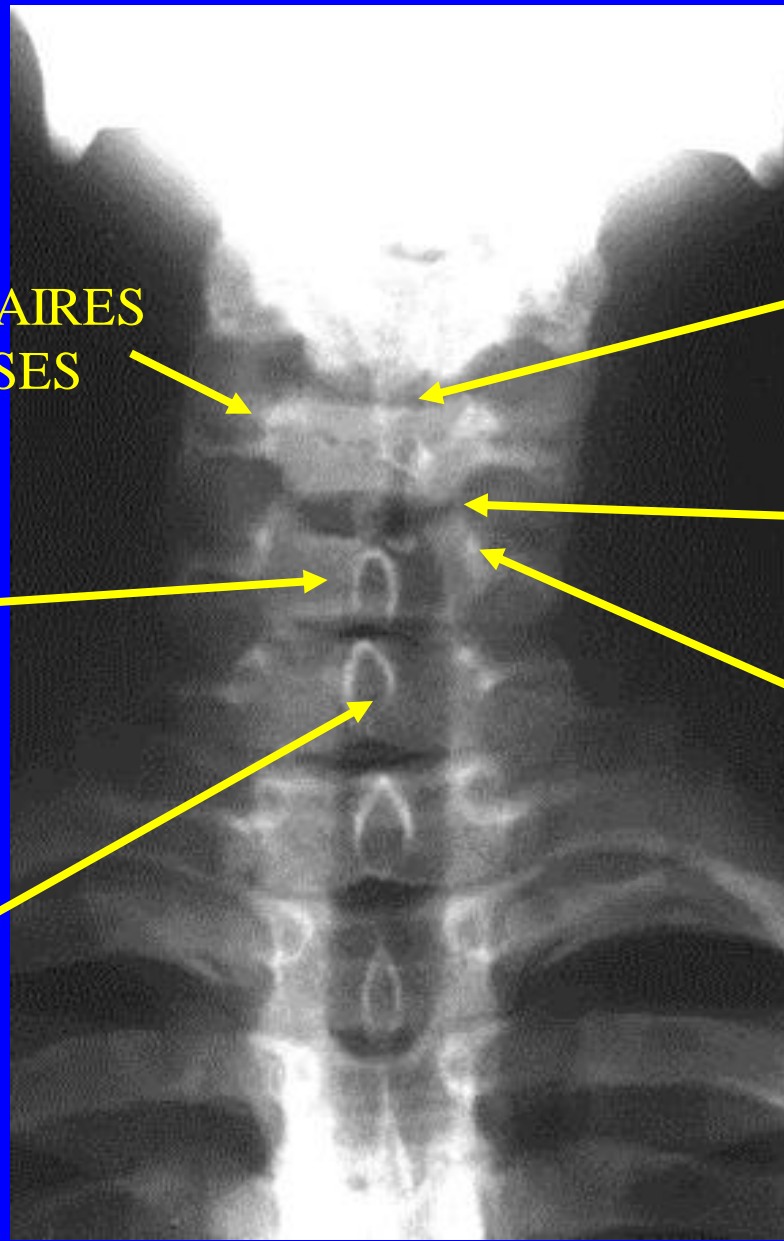
DISQUE
INTERVERTÉBRAL

UNCUS

PÉDICULE

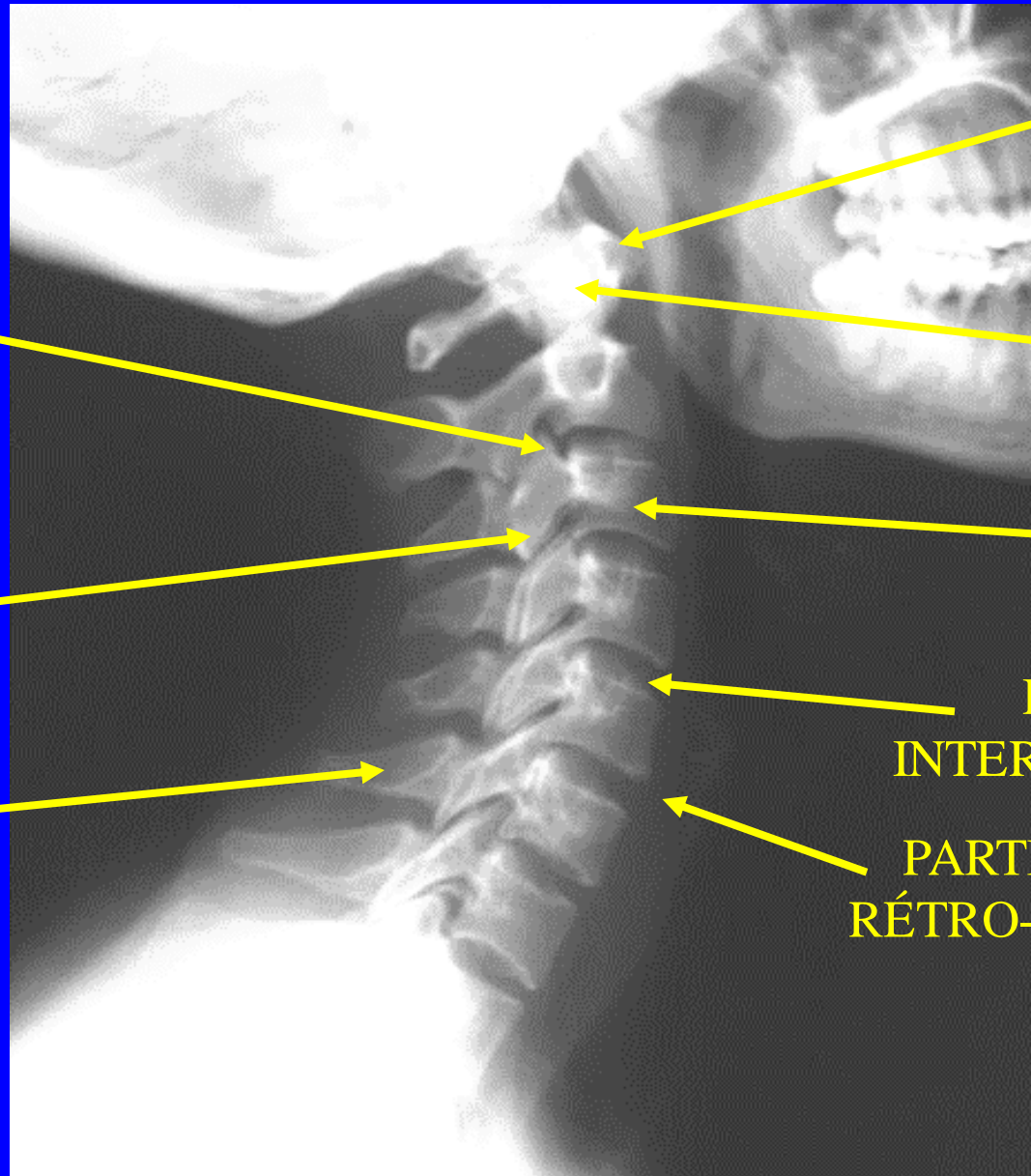
CORPS
VERTÉBRAL

APOPHYSE
ÉPINEUSE



RADIOGRAPHIE DU RACHIS CERVICAL DE FACE

RACHIS CERVICAL DE PROFIL



APOPHYSE
ARTICULAIRE
SUPÉRIEUR

APOPHYSE
ARTICULAIRE
INFÉRIEUR

APOPHYSE
ÉPINEUSE

ARC
ANTÉRIEUR
DE C1

APOPHYSE
ODONTOÏDE

CORPS
VERTÉBRAL

DISQUE
INTERVERTÉBRAL

PARTIES MOLLES
RÉTRO-PHARYNGEÉS



RADIOGRAPHIE DU RACHIS CERVICAL

INCIDENCE DE 3/4

APOPHYSE
ARTICULAIRE
INFÉRIEUR

APOPHYSE
ÉPINEUSE

APOPHYSE
ARTICULAIRE
SUPÉRIEUR

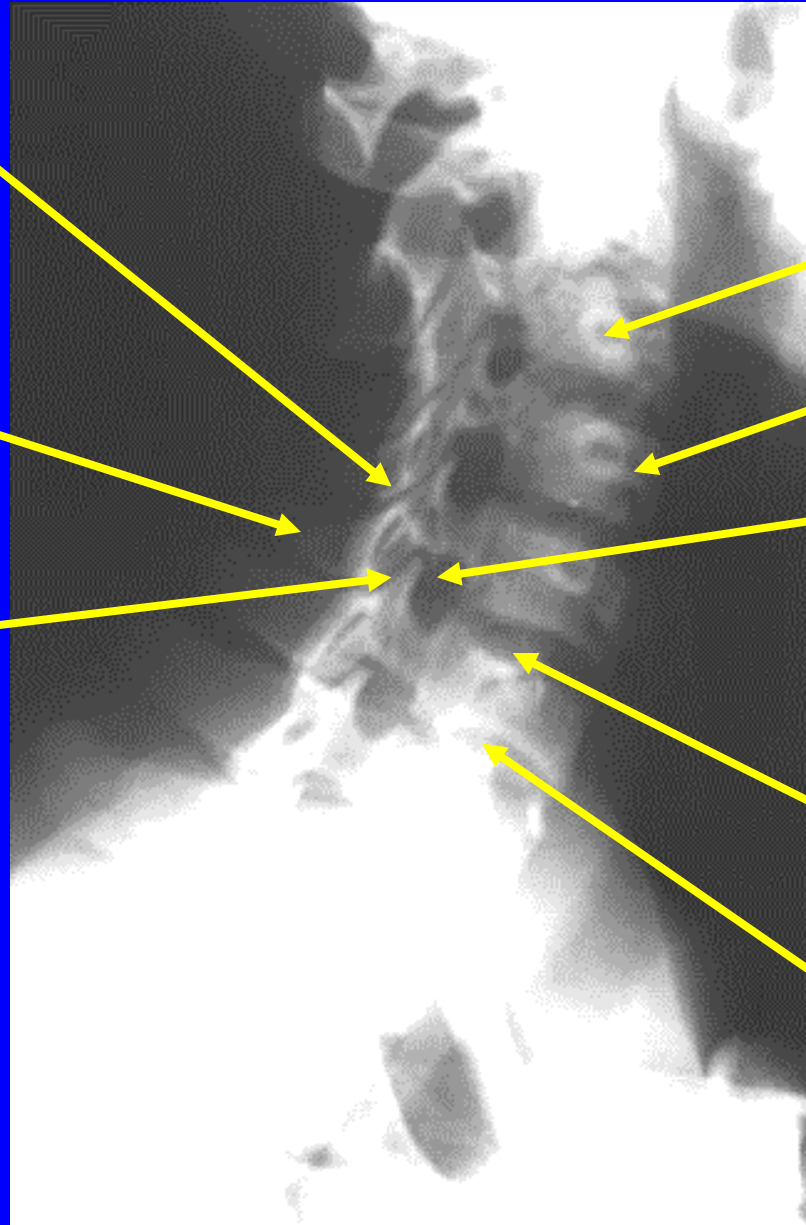
PÉDICULE

CORPS
VERTÉBRAL

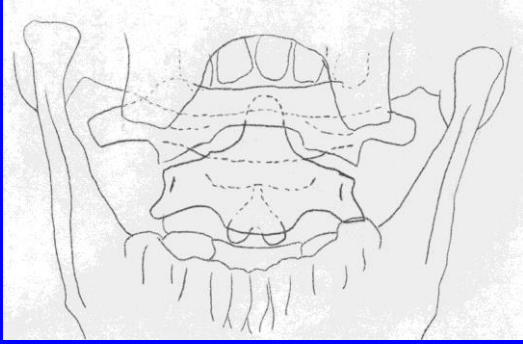
TROU DE
CONJUGAISON

APOPHYSE
UNCIFORME

ARTICULATION
INTERVERTÉBRALE



RADIOGRAPHIE DE C1-C2 BOUCHE OUVERTE



INCISIVE
SUPERIEURE

FACE INFERIEURE
DE L'OCCIPITAL

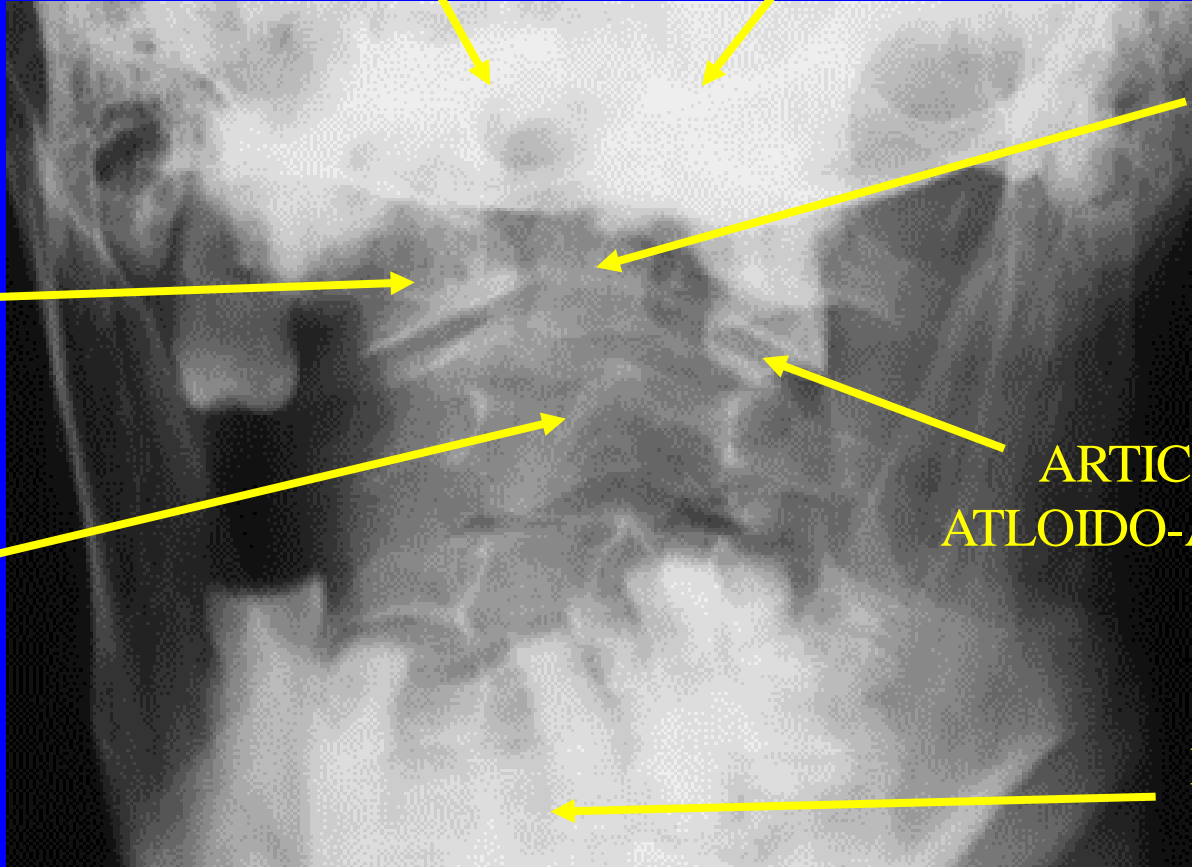
ODONTOIDE

MASSE
LATERALE DE
L'ATLAS

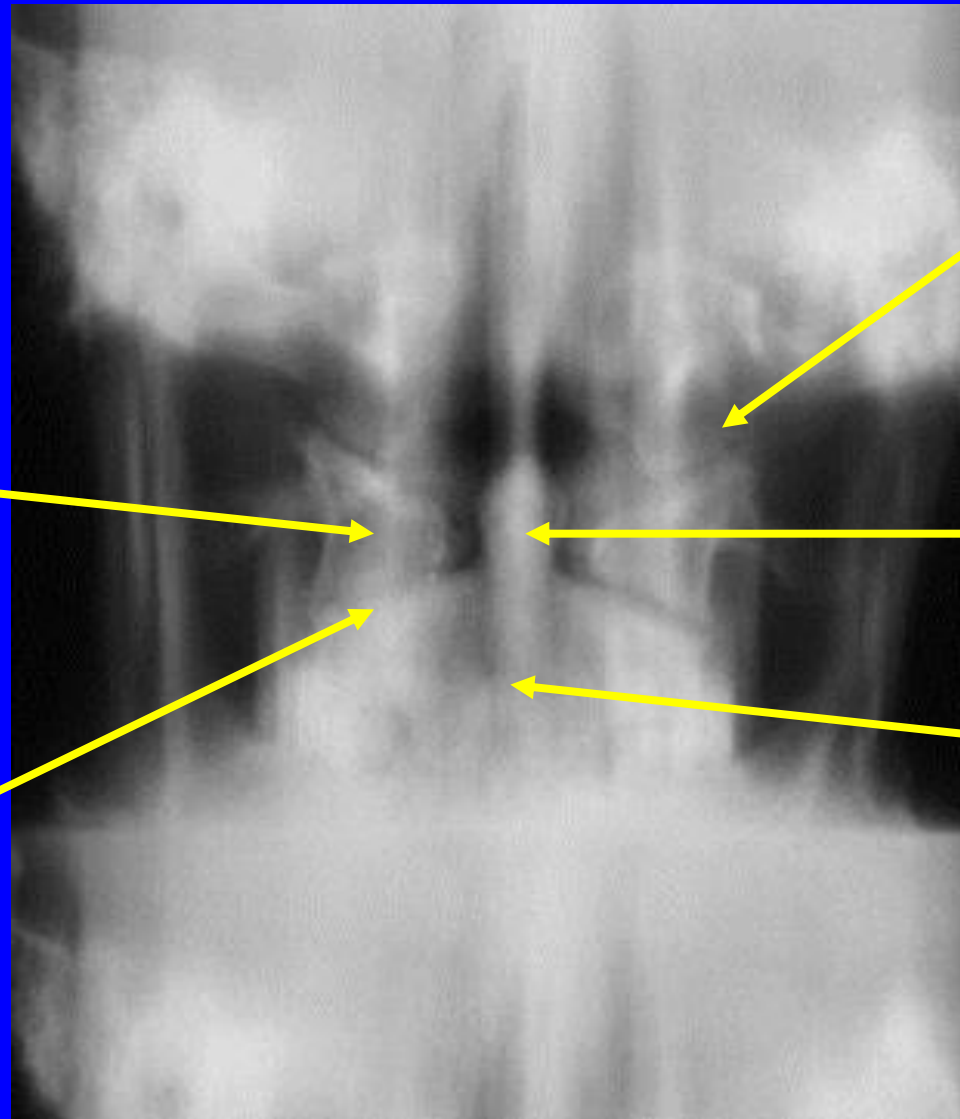
ARTICULATION
ATLOIDO-AXOIDIENNE

EPINEUSE DE
L'AXIS

MAXILLAIRE
INFERIEURE



TOMOGRAPHIE: ARTICULATION C1- C2



FACE
INFERIEURE DE
L'OCCIPITAL

MASSE
LATERALE
DE L'ATLAS

ODONTOIDE

ARTICULATION
ATLOIDO-
AXOIDIENNE

CORPS DE
L'AXIS



RACHIS THORACIQUE DE FACE

APOPHYSE
ÉPINEUSE

PÉDICULE

CORPS
VERTÉBRAL

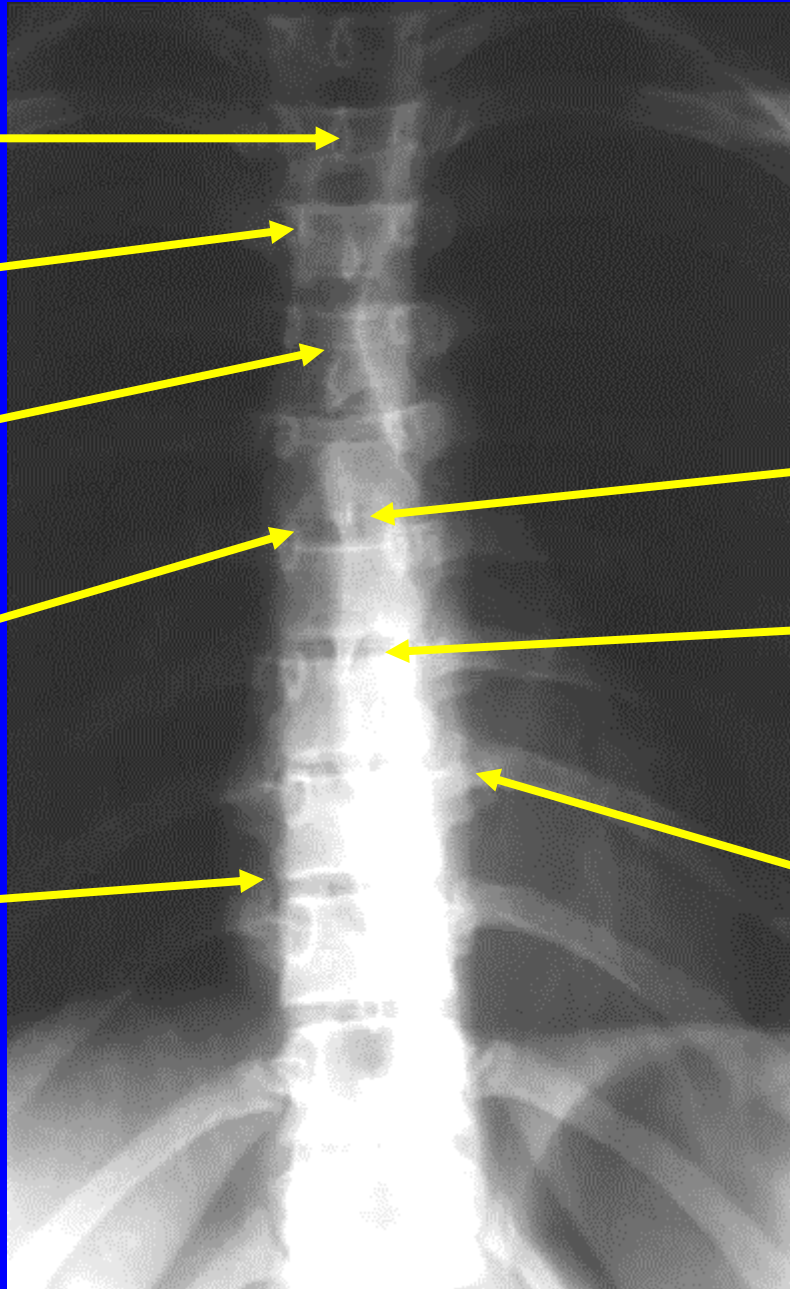
DISQUE
INTERVERTÉBRAL

LIGNE
PARAVERTÉBRALE

APOPHYSE
ARTICULAIRE
SUPÉRIEUR

APOPHYSE
ARTICULAIRE
INFÉRIEUR

ARTICULATION
COSTO-VERTÉBRALE



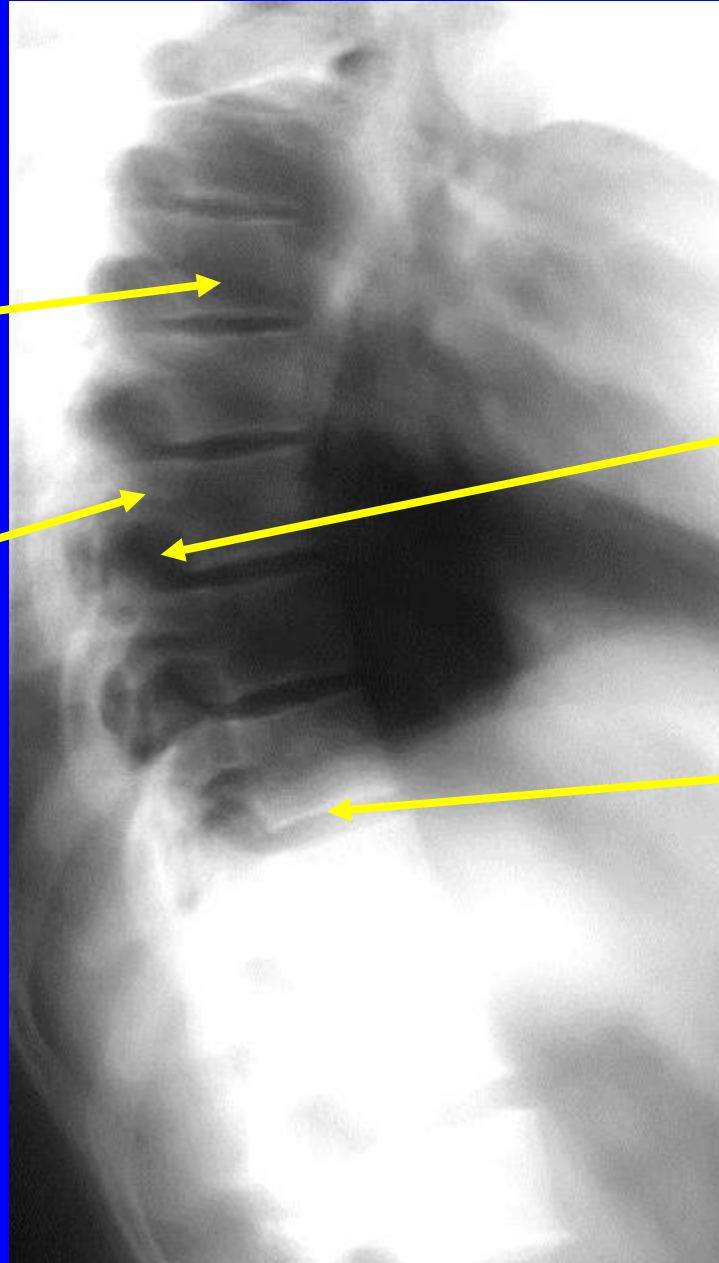
RACHIS THORACIQUE DE PROFIL

CORPS VERTÉBRAL

PÉDICULE

TROUS DE
CONJUGAISON

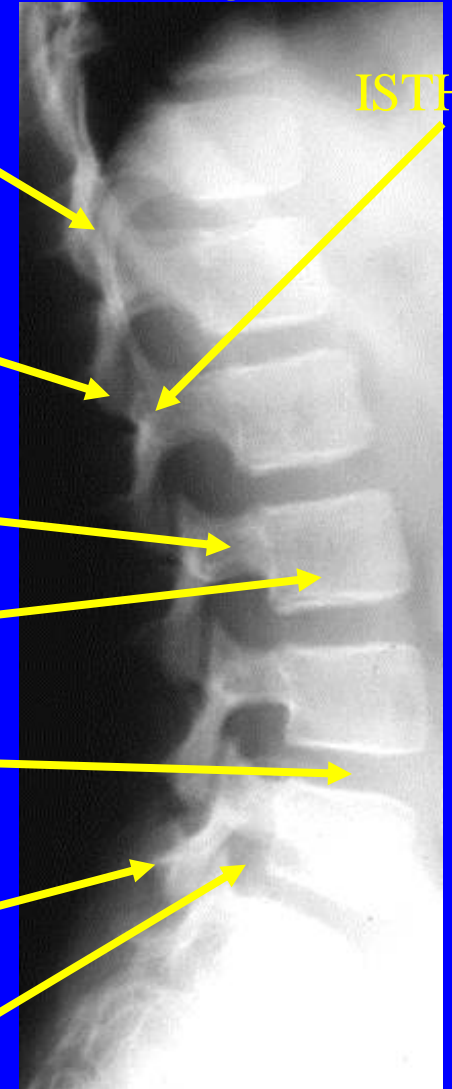
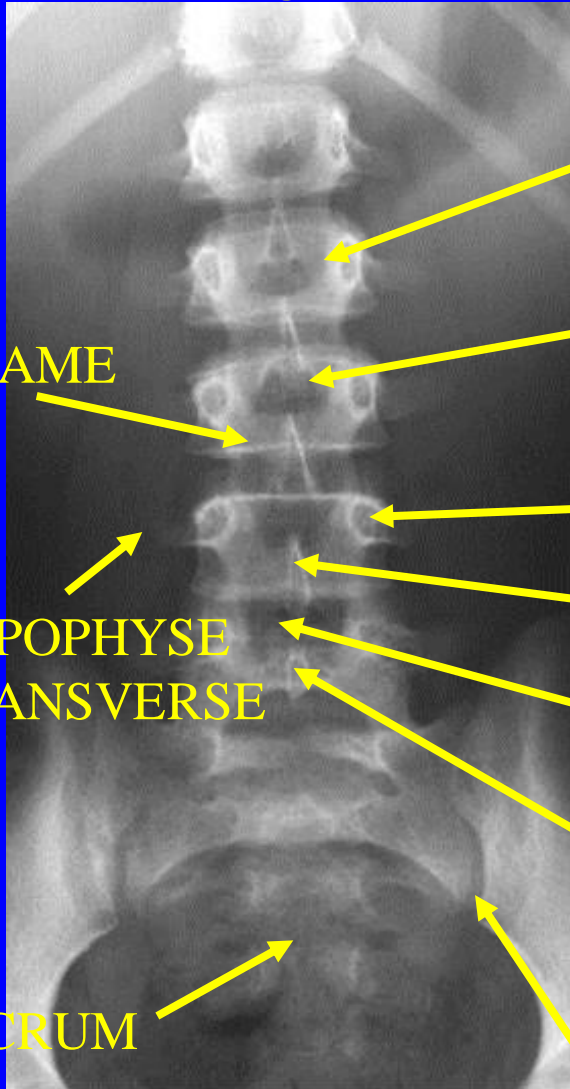
DISQUE
INTERVERTÉBRAL



RACHIS LOMBAIRE

FACE

PROFIL



APOPHYSE
ARTICULAIRE
SUPÉRIEURE

APOPHYSE
ARTICULAIRE
INFÉRIEUR

PÉDICULE

CORPS VERTÉBRAL

DISQUE
INTERVERTÉBRAL

APOPHYSE
ÉPINEUSE

ISTHME

LAME

APOPHYSE
TRANSVERSE

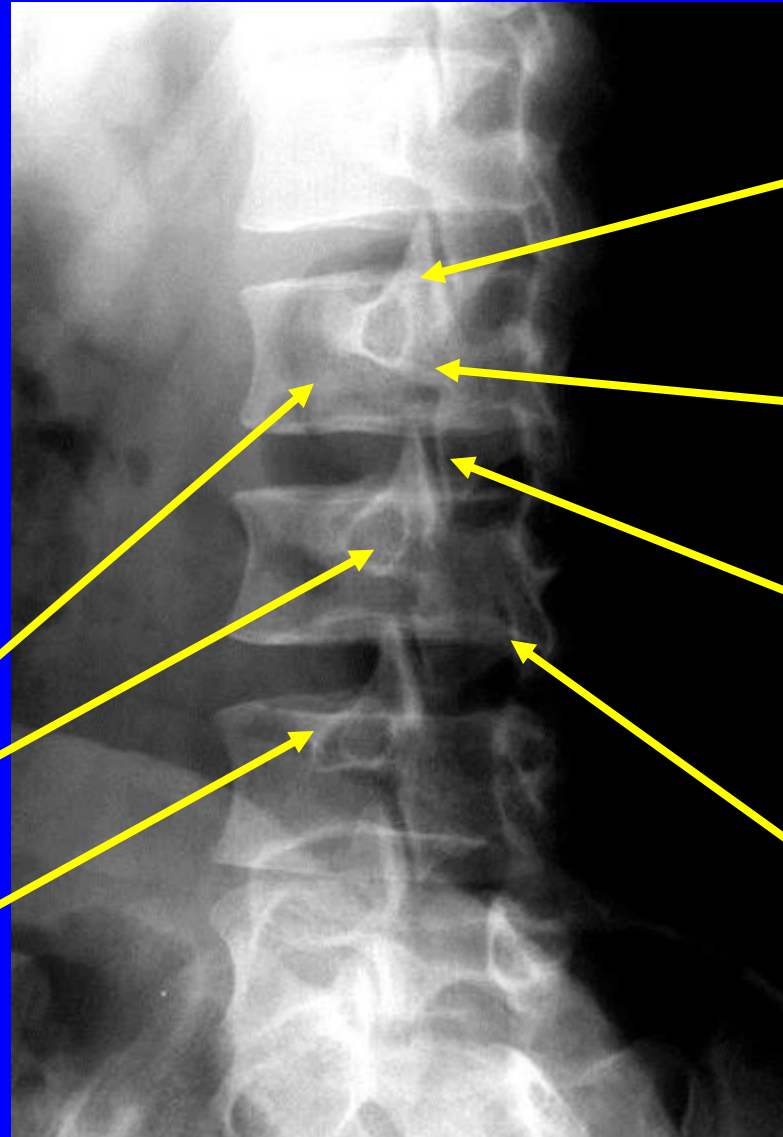
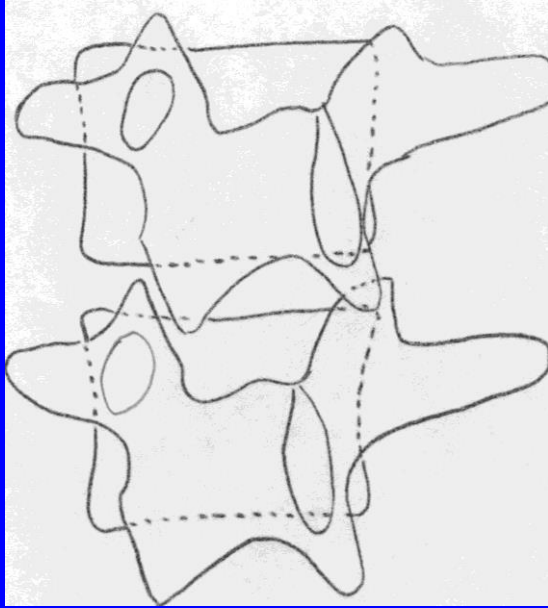
SACRUM

ARTICULATION
SACRO-ILIAQUE

TROUS DE
CONJUGAISON



RACHIS LOMBAIRE INCIDENCE DE 3/4 (IMAGE DU CHIEN DE LA CHAPELLE)



CORPS VERTEBRAL

PEDICULE

PROCESSUS
TRANSVERSE

APOPHYSE
ARTICULAIRE
SUPERIEUR

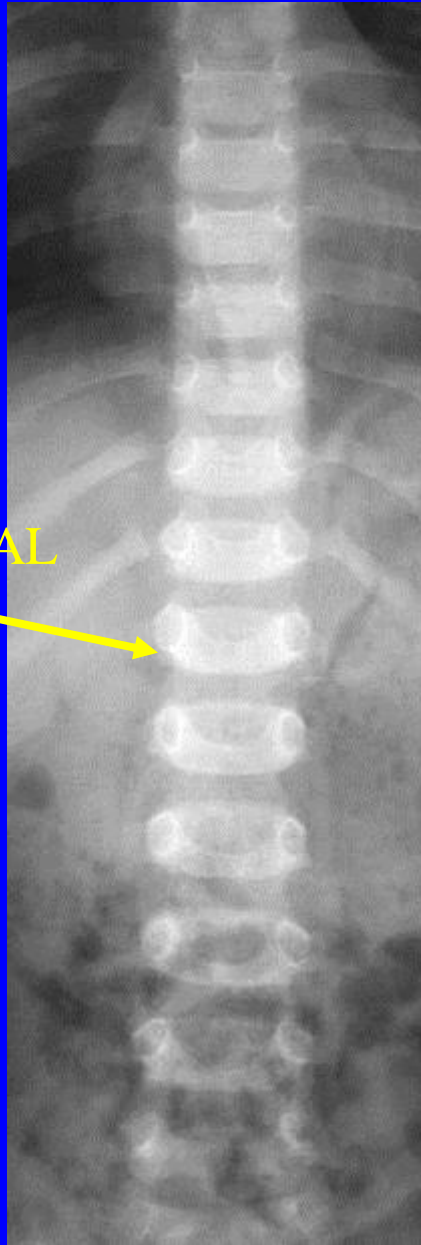
ISTHME

APOPHYSE
ARTICULAIRE
INFERIEUR

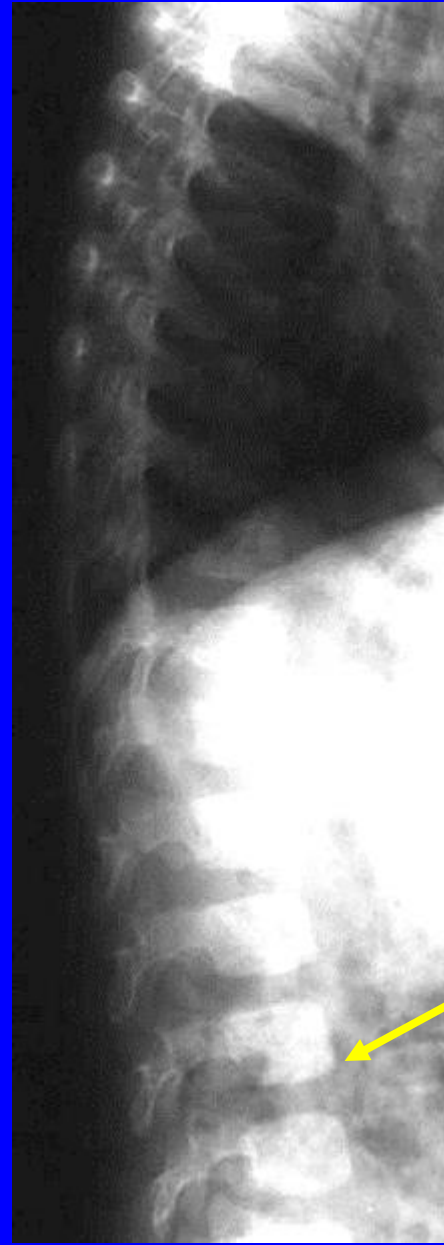
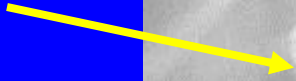
EPINEUSE



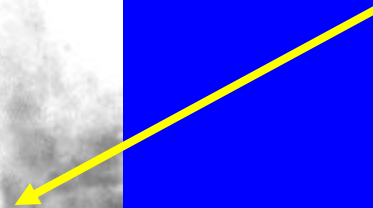
RACHIS DORSO-LOMBAIRE : ENFANT



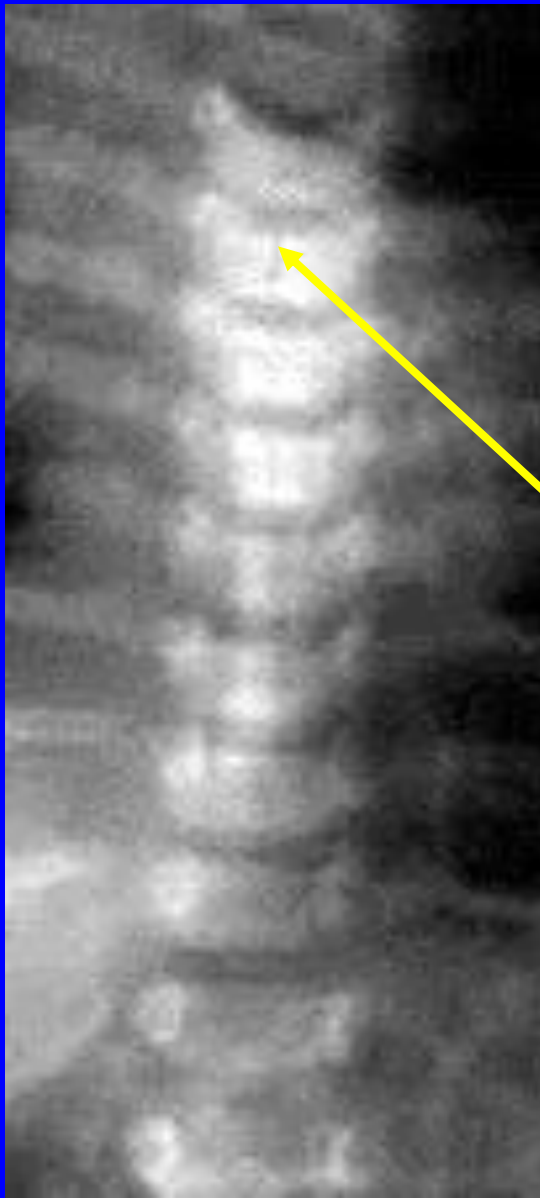
LISTEL MARGINAL



LISTEL MARGINAL



RACHIS THORACOLOMBAIRE NOURRISSON

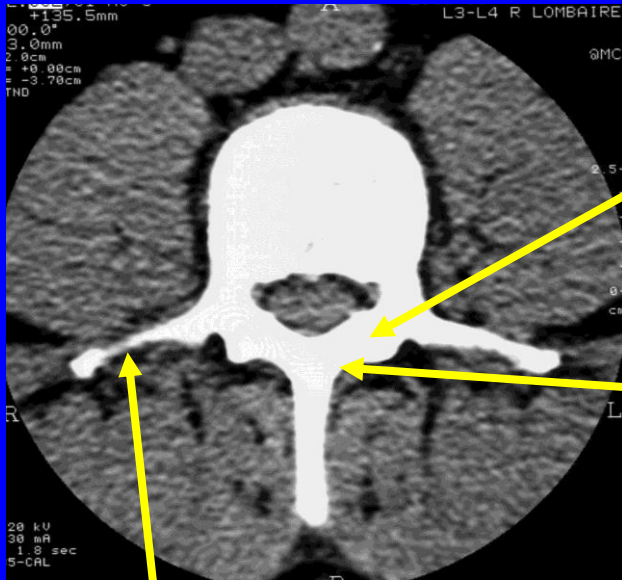


FENTES DE
HANN



COUPES TDM DU RACHIS LOMBAIRE

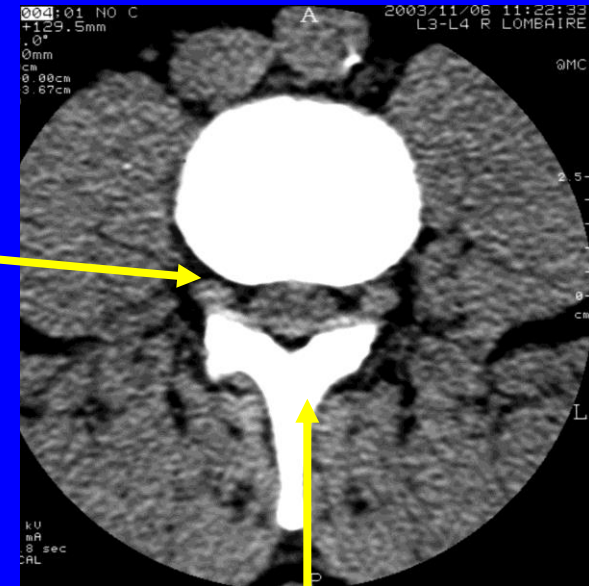
FENÊTRE PARTIES MOLLES (PARENCHYMATEUSE)



ISTHME DE L3

GANGLION SPINAL
DE LA RACINE L2

LAME DE L3

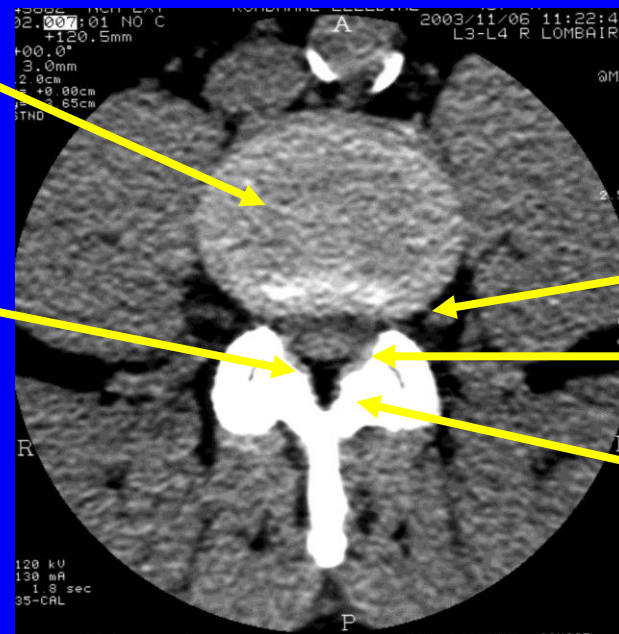


ARC POSTÉRIEUR DE L3

APOPHYSE
TRANSVERS
E DE L3

DISQUE
L3-L4

PARTIE SUPÉRIEURE DU
LIGAMENT JAUNE L3-L4



RACINE L3

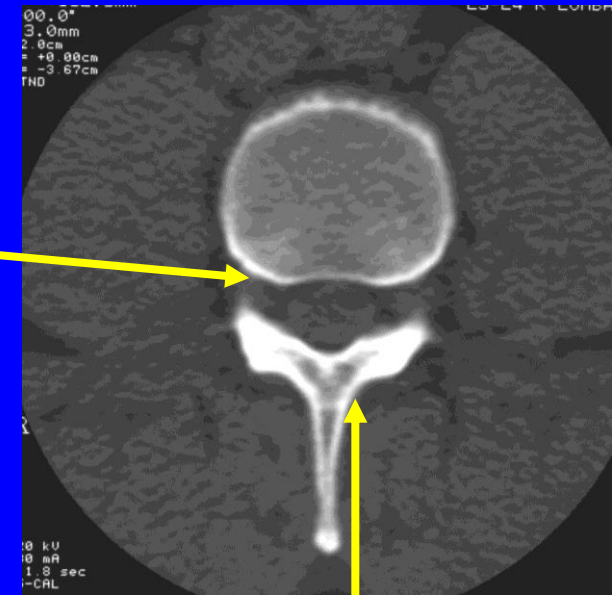
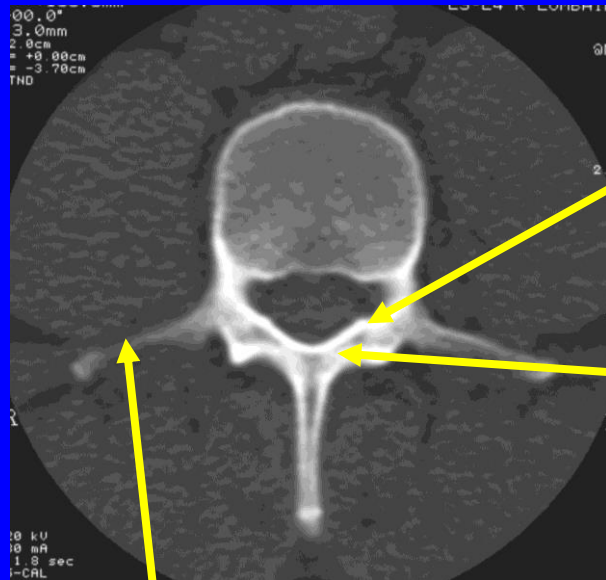
ARTICULAIRE
INFÉRIEURE DE L3

ARTICULAIRE
SPÉRIEURE DE L4



COUPES TDM DU RACHIS LOMBAIRE

MEME NIVEAU DE COUPES TDM EN FENÊTRE OSSEUSE



ISTHME DE L3
GANGLION SPINAL
DE LA RACINE L2

LAME DE L3

APOPHYSE
TRANSVERS
E DE L3

DISQUE
L3-L4

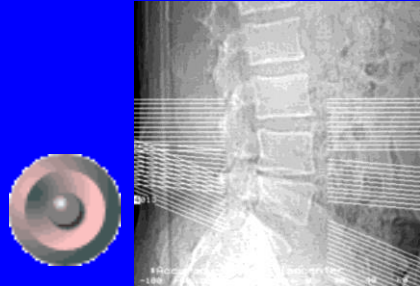
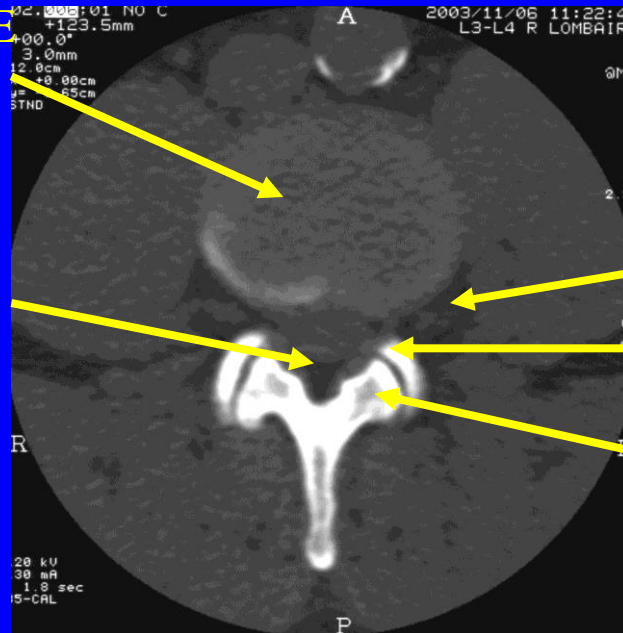
PARTIE SUPÉRIEURE DU
LIGAMENT JAUNE L3-L4

ARC POSTÉRIEUR DE L3

RACINE L3

ARTICULAIRE
INFÉRIEURE DE L3

ARTICULAIRE
SPÉRIEURE DE L4



IRM DU RACHIS DORSO-LOMBAIRE: COUPES SAGITTALES PONDEREES EN T1



IRM DU RACHIS DORSO-LOMBAIRE: COUPES SAGITTALES PONDEREES EN T2



RADIOGRAPHIE DU CRANE DE PROFIL

SILLONS DE L'ARTÈRE
MÉNINGÉE MOYENNE

SELLE TURCIQUE

SUTURE CORONALE

DOS DE LA SELLE

TOIT DES
DEUX ORBITES

SUTURE LAMBDOÏDE

SINUS
FRONTAL

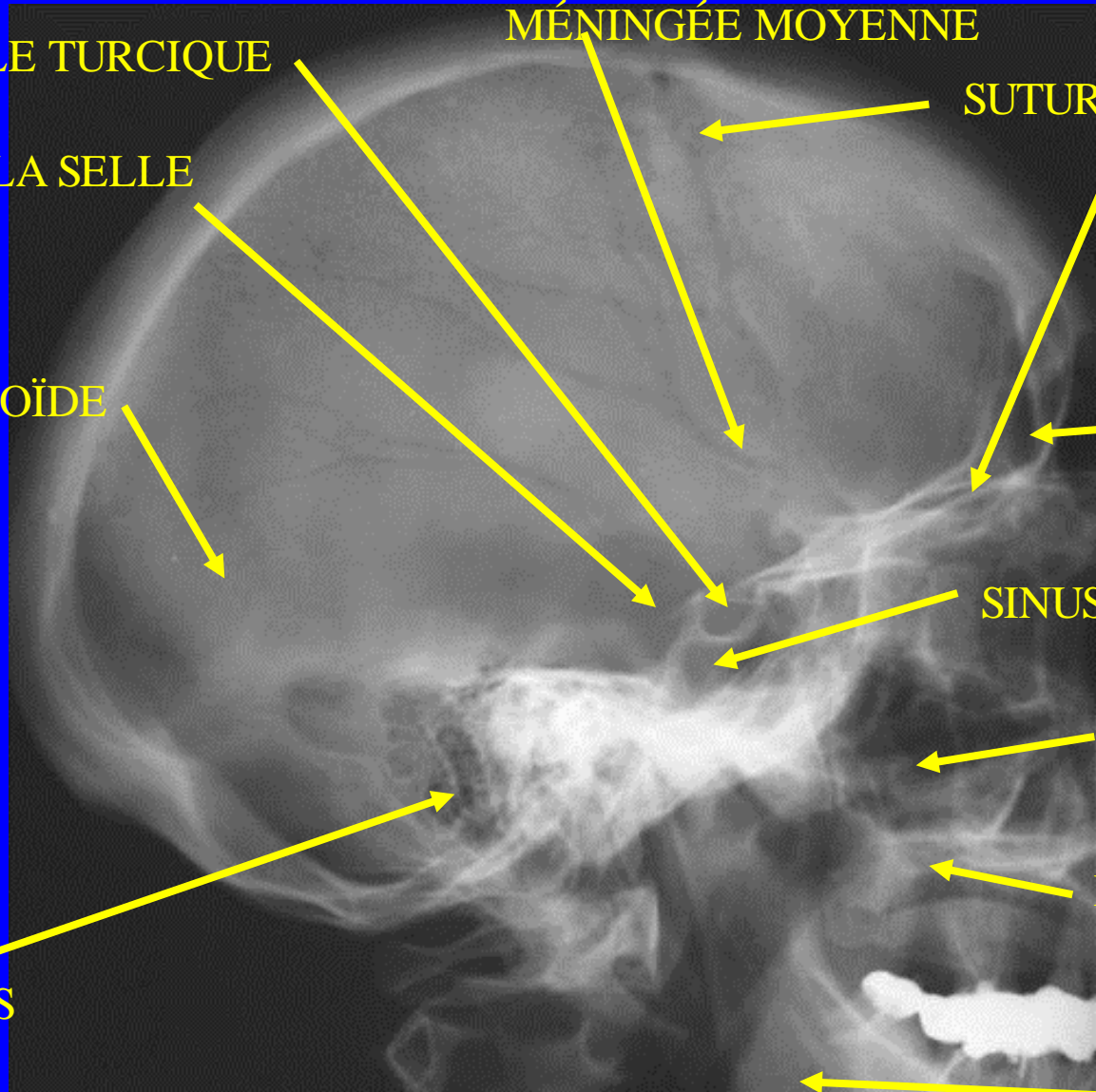
SINUS SPHÉNOÏDALE

SINUS
MAXILLAIRES

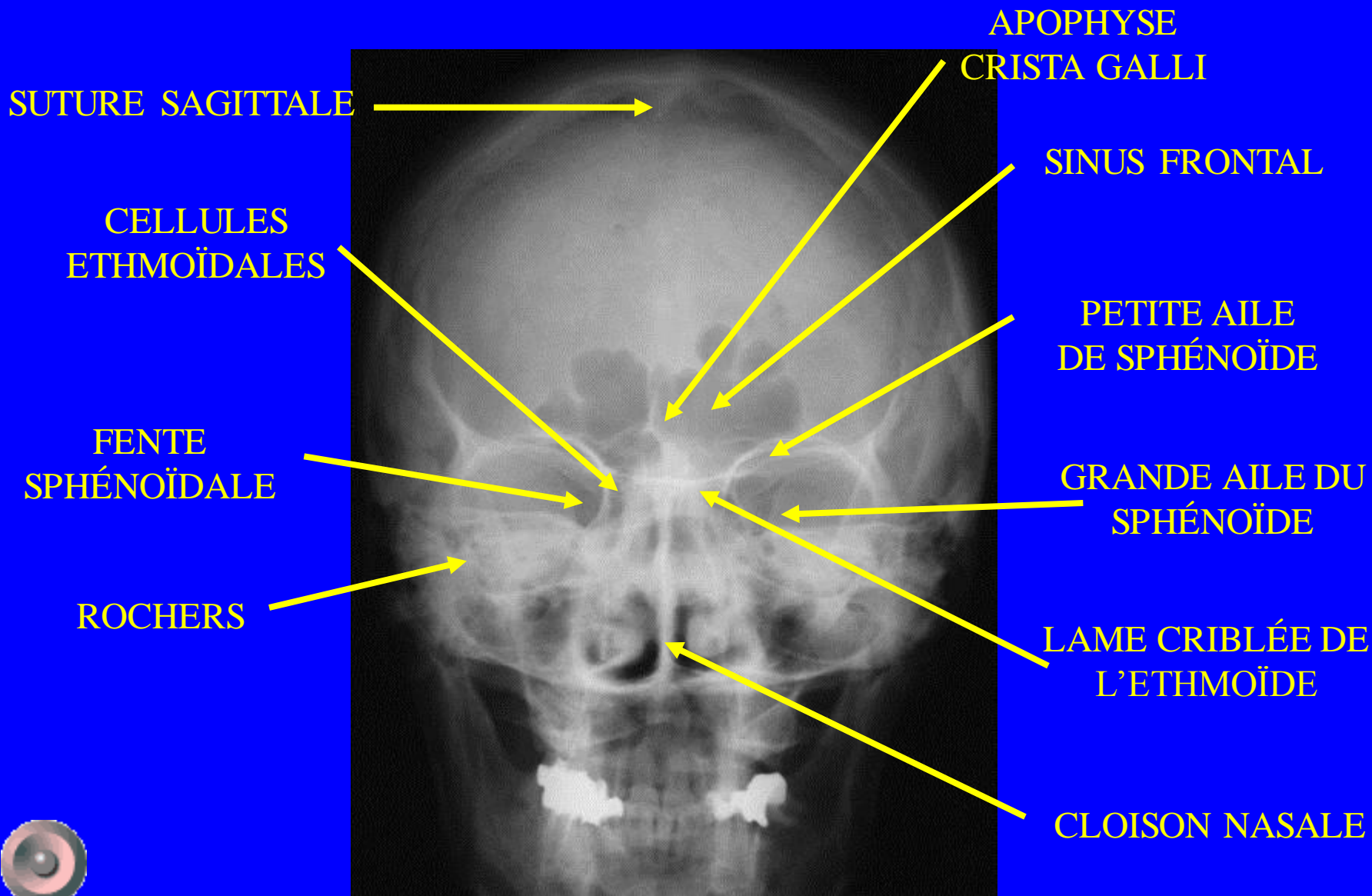
PALAIS OSSEUX

CELLULES
MASTOÏDIENNES

MANDIBULE



RADIOGRAPHIE DU CRANE DE FACE



INCIDENCE ORTHOPANTOMOGRAPHIE

ARTICULATION
TEMPORO-
MANDIBULAIRE

MAXILLAIRE SUPÉRIEUR

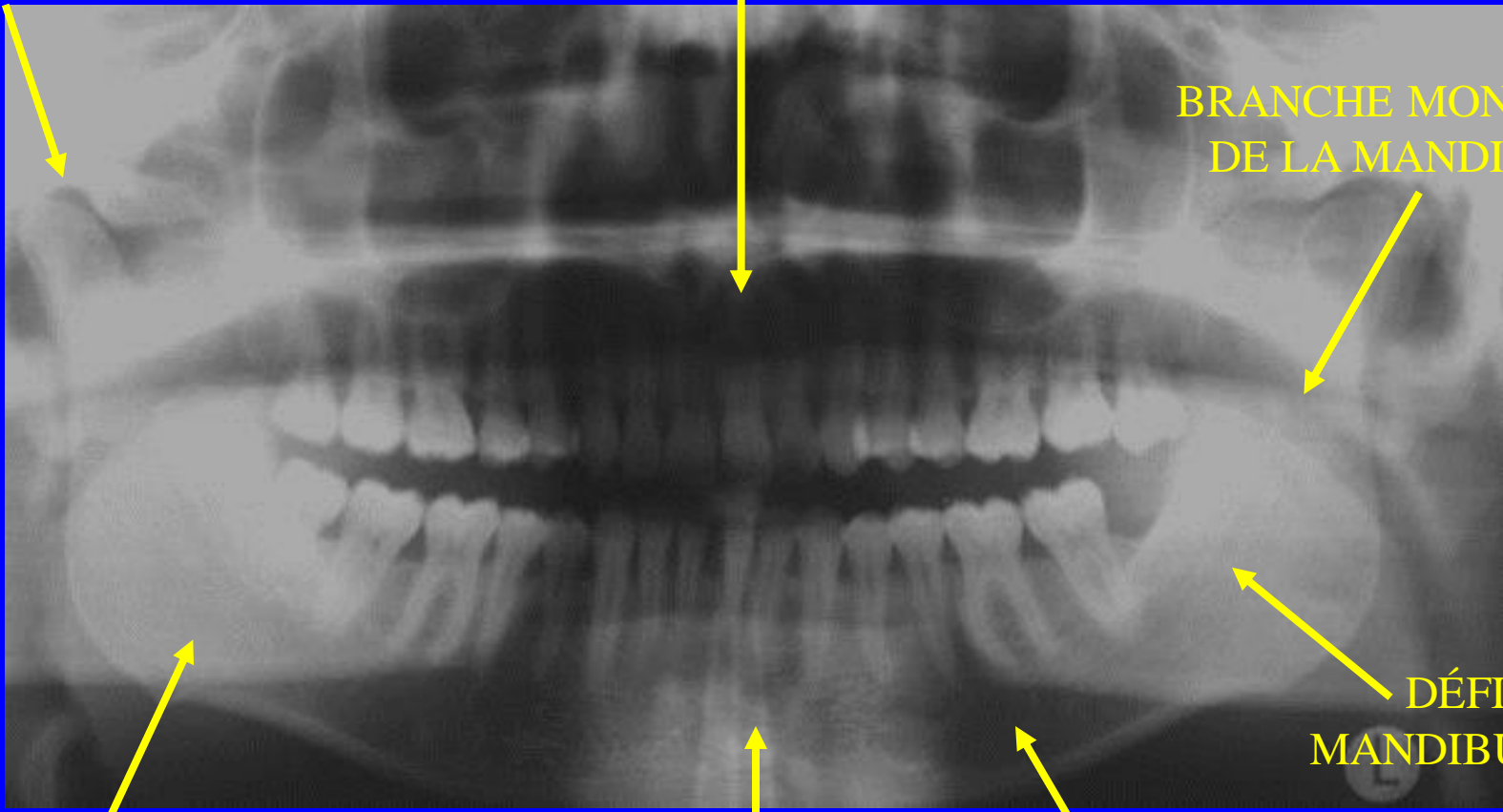
BRANCHE MONTANTE
DE LA MANDIBULE

DÉFILÉ
MANDIBULAIRE

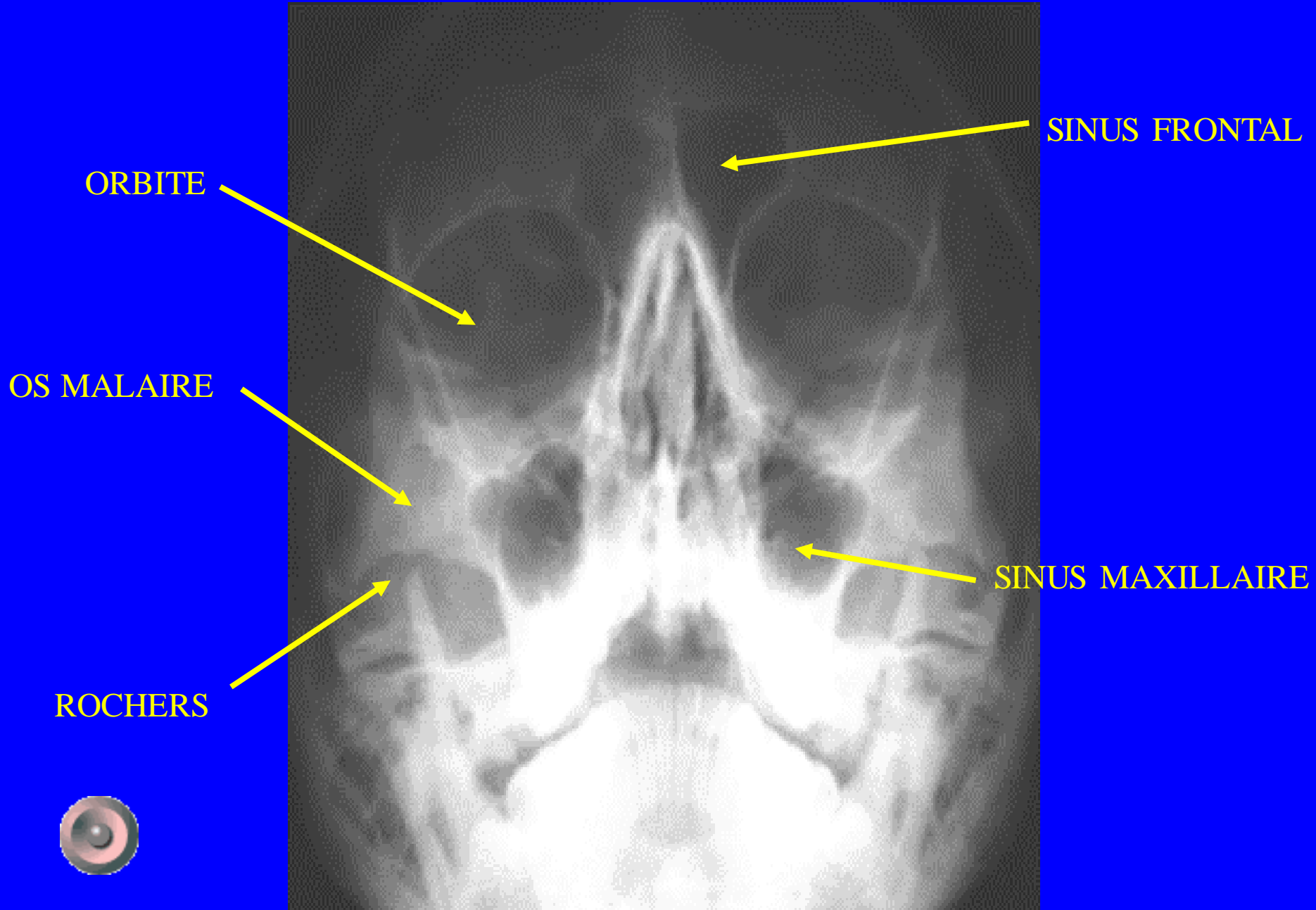
L'ANGLE
MANDIBULAIRE

RÉGION SYMPHYSAIRE
DE LA MANDIBULE

BRANCHE HORIZONTALE
DE LA MANDIBULE



INCIDENCE DE BLONDEAU



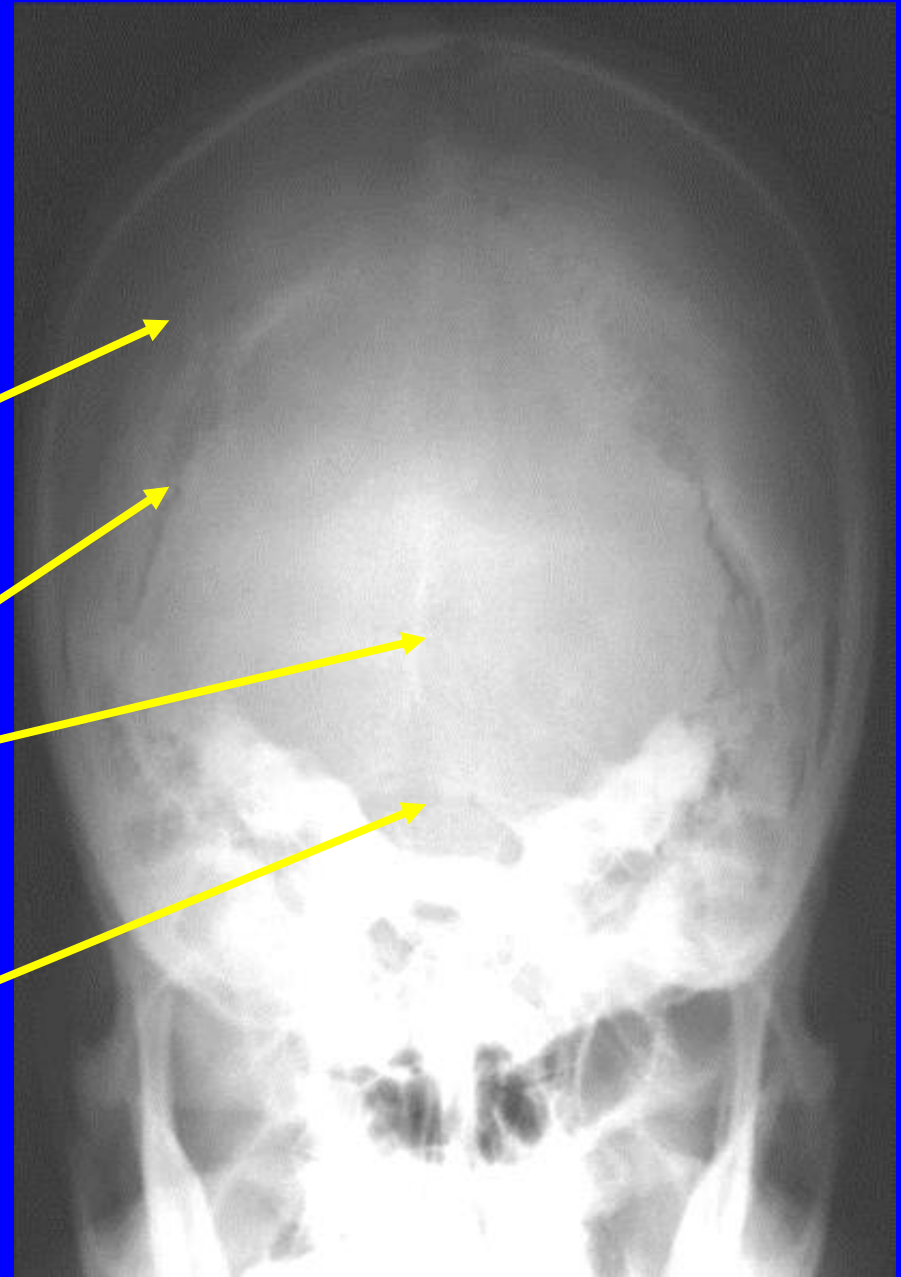
RADIOGRAPHIE DU CRANE: INCIDENCE DE WORMS

OS PARIÉTAL

SUTURE LAMBDOÏDE

OS OCCIPITAL

BORD POSTÉRIEUR
DU TROU OCCIPITAL



PROJECTION DES
CELLULES ETHMOÏDALES

MANDIBULE

APOPHYSE PTÉRYGOÏDE

CLOISON NASALE

SINUS SPHÉNOÏDALE

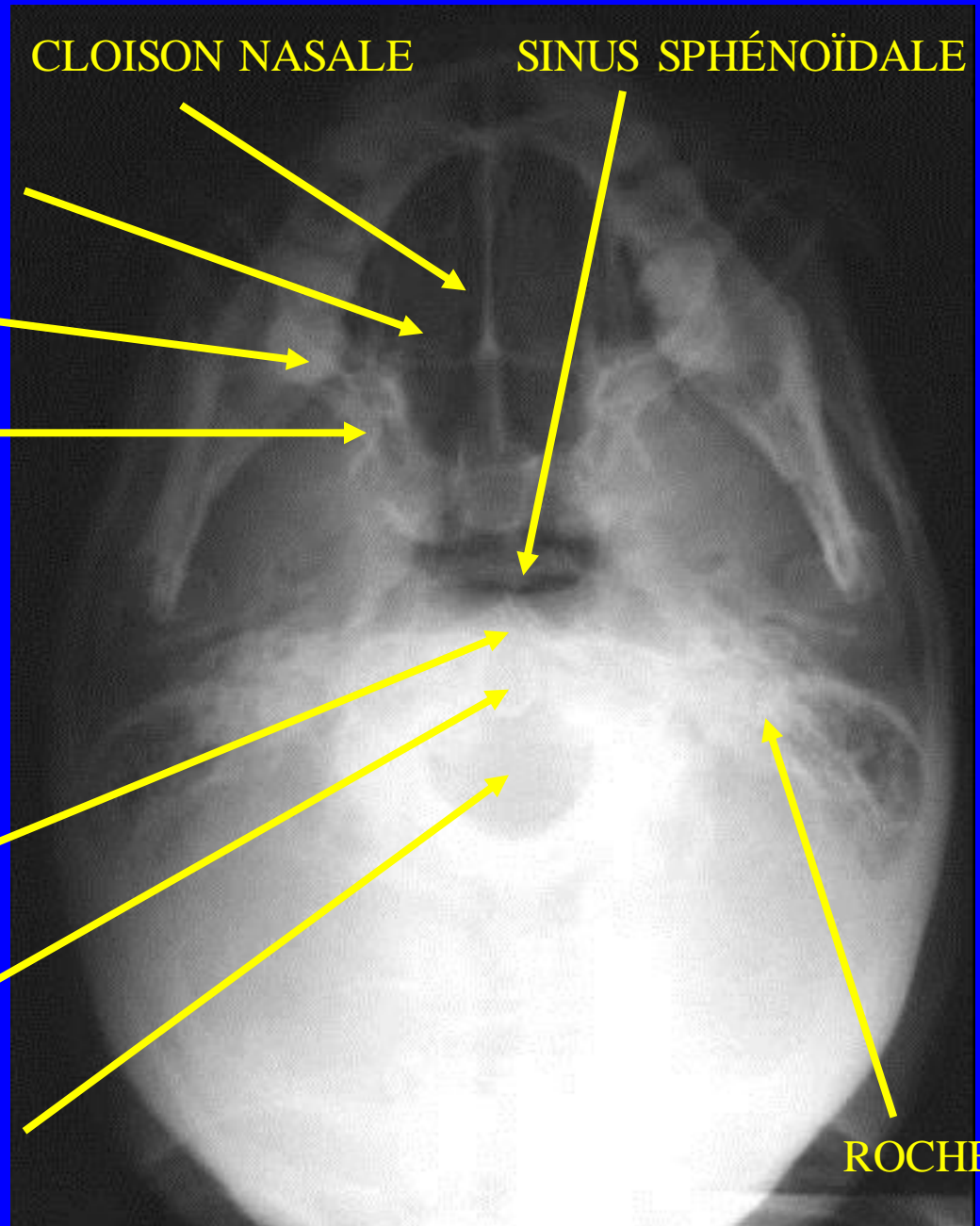
RADIOGRAPHIE DU CRANE INCIDENCE DE HIRTZ

ARC ANTÉRIEUR
DE L'ATLAS

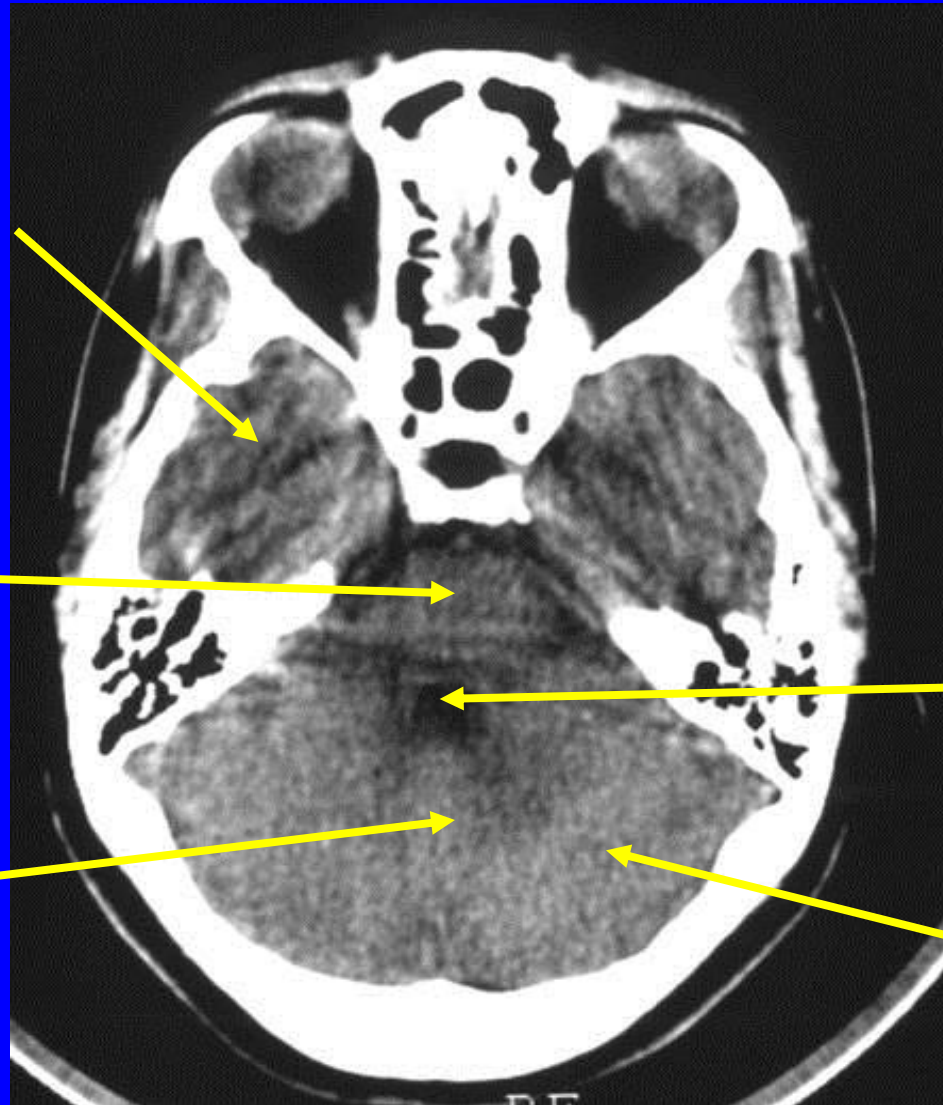
ODONTOÏDE

TROU OCCIPITAL

ROCHER



COUPES TDM DU CRANE EN SOUS TENTORIEL EN FENÊTRE PARENCHYMATEUSE



FOSSE TEMPORALE

TRONC CÉRÉBRAL

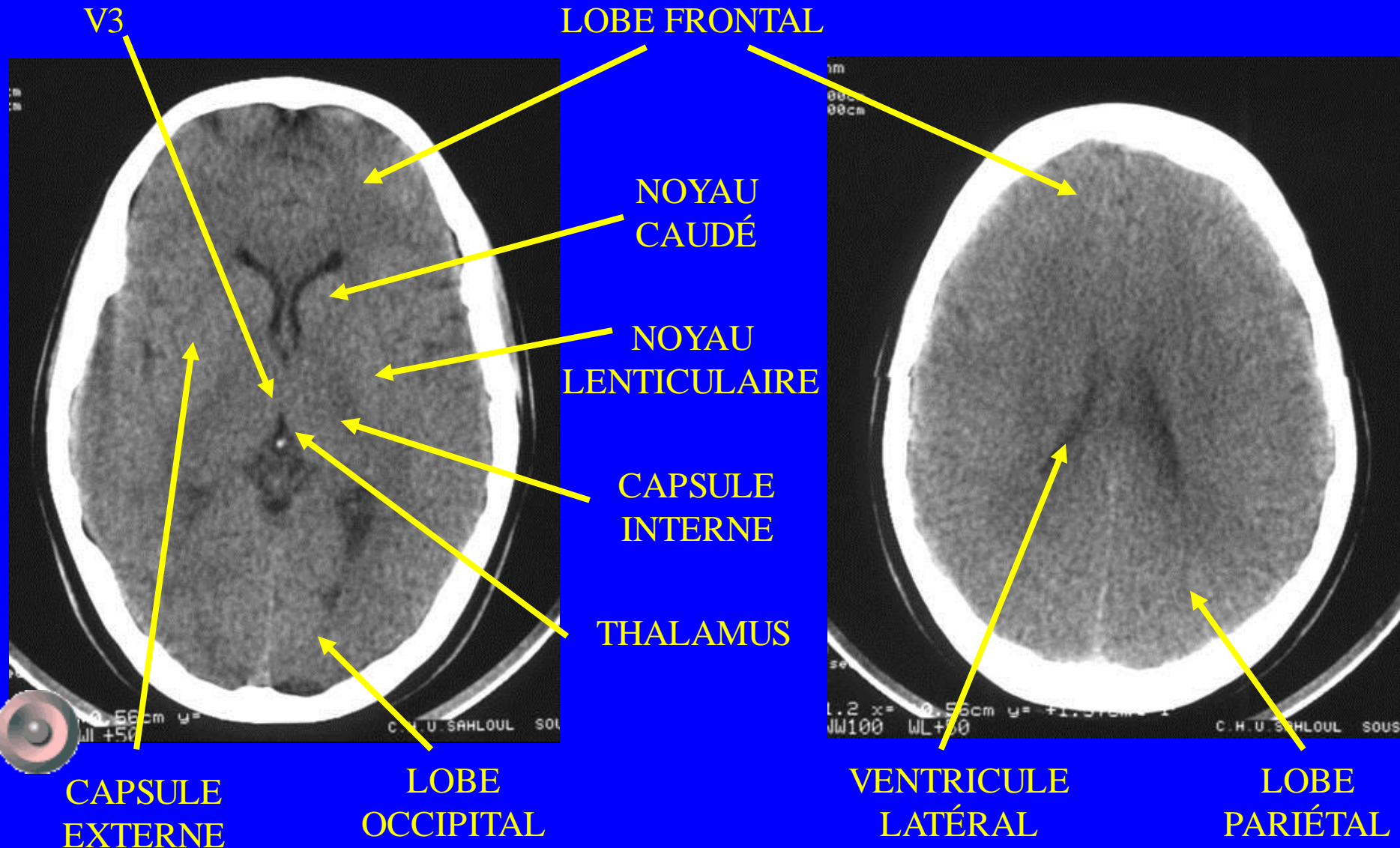
V4

VERMIS

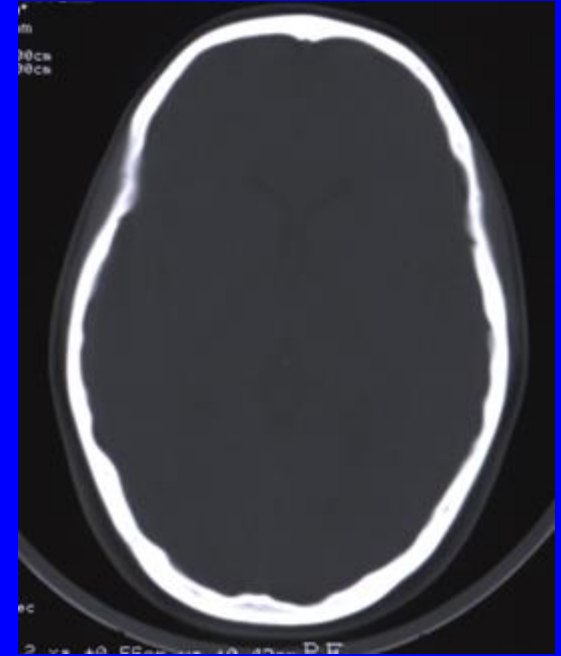
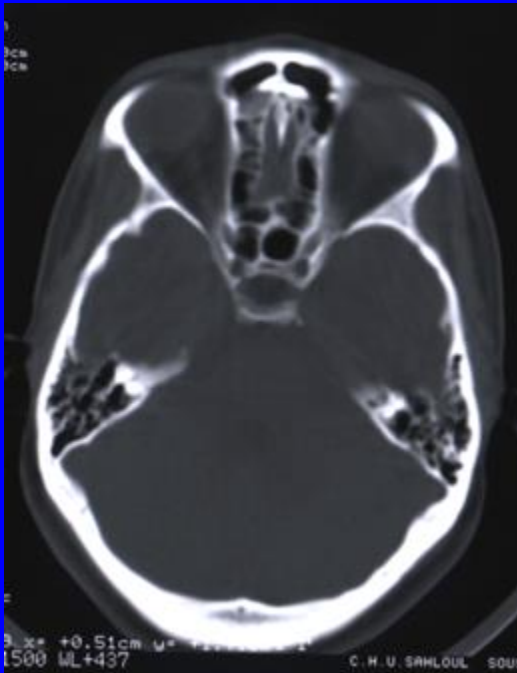
HÉMISPHERE
CEREBELLEUSE



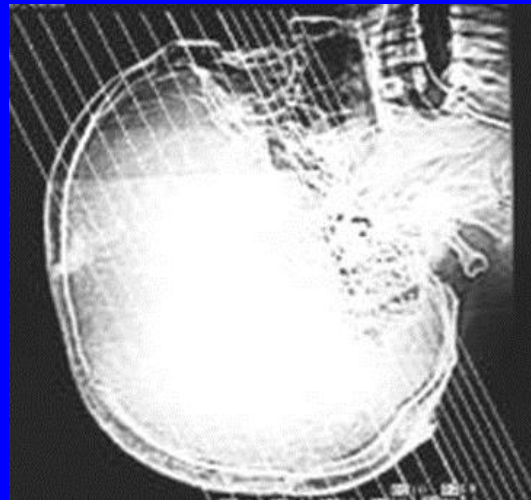
COUPES TDM DU CRANE EN SUS TENTORIEL EN FENÊTRE PARENCHYMATEUSE



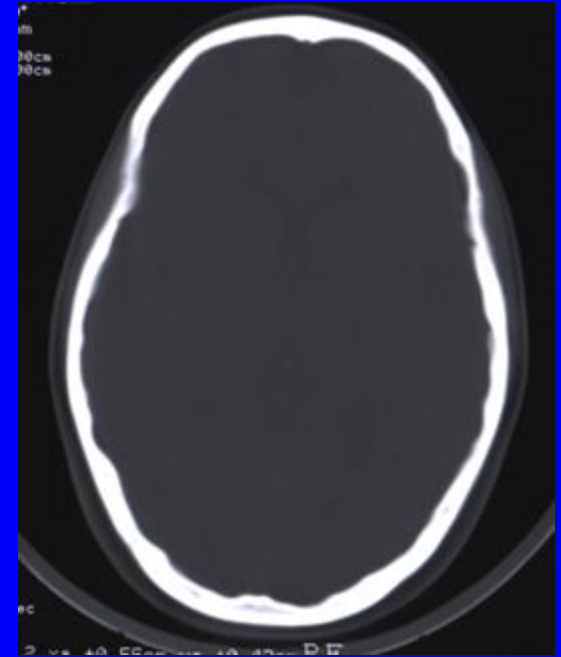
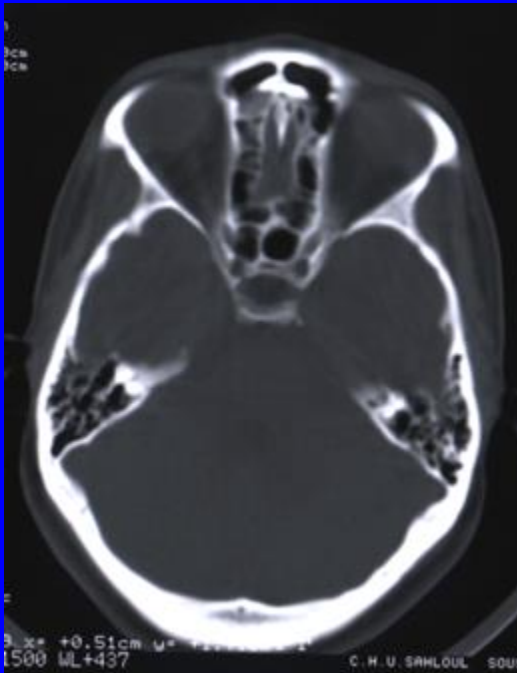
COUPES TDM DU CRANE EN FENÊTRE OSSEUSE



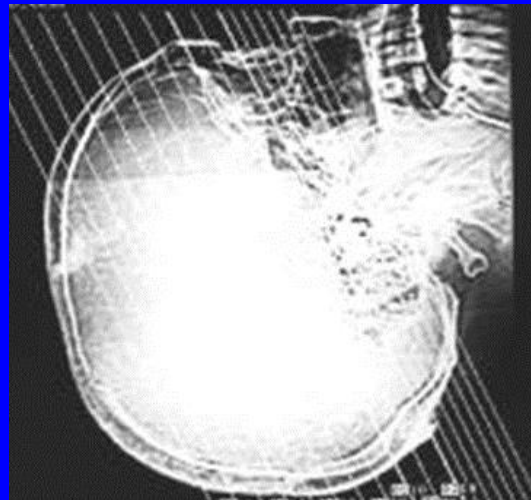
TOPOGRAMME



COUPES TDM DU CRANE EN FENÊTRE OSSEUSE



TOPOGRAMME



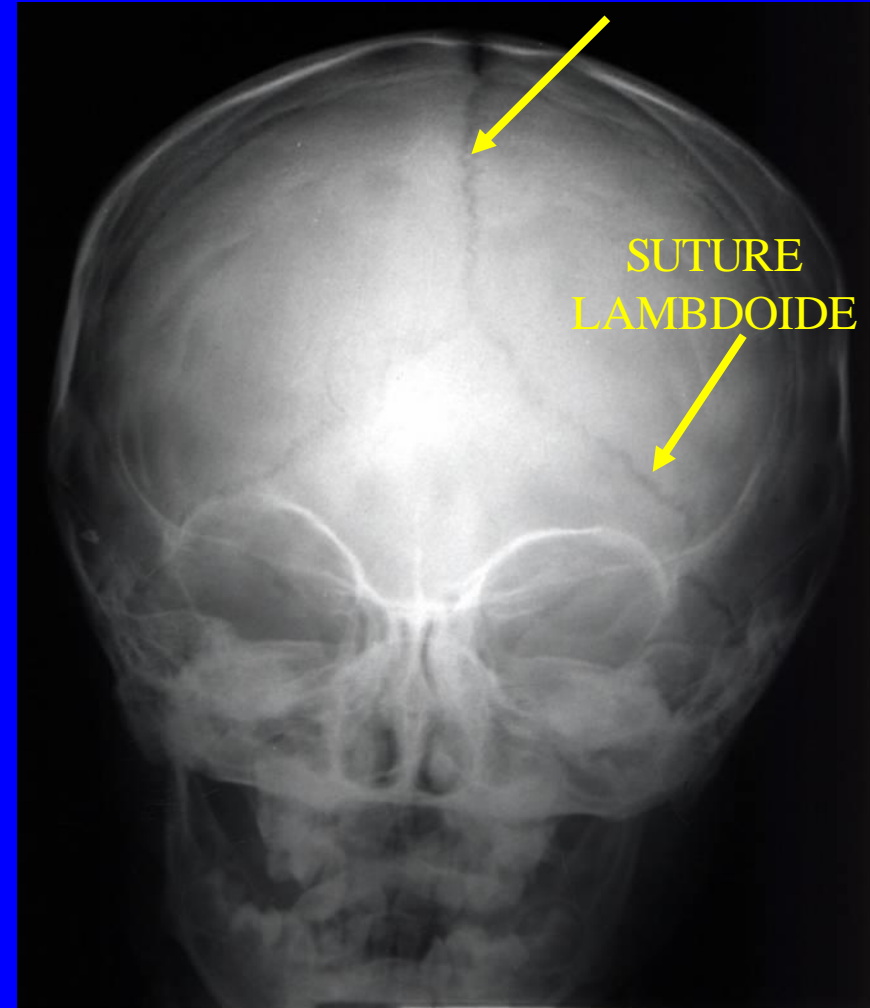
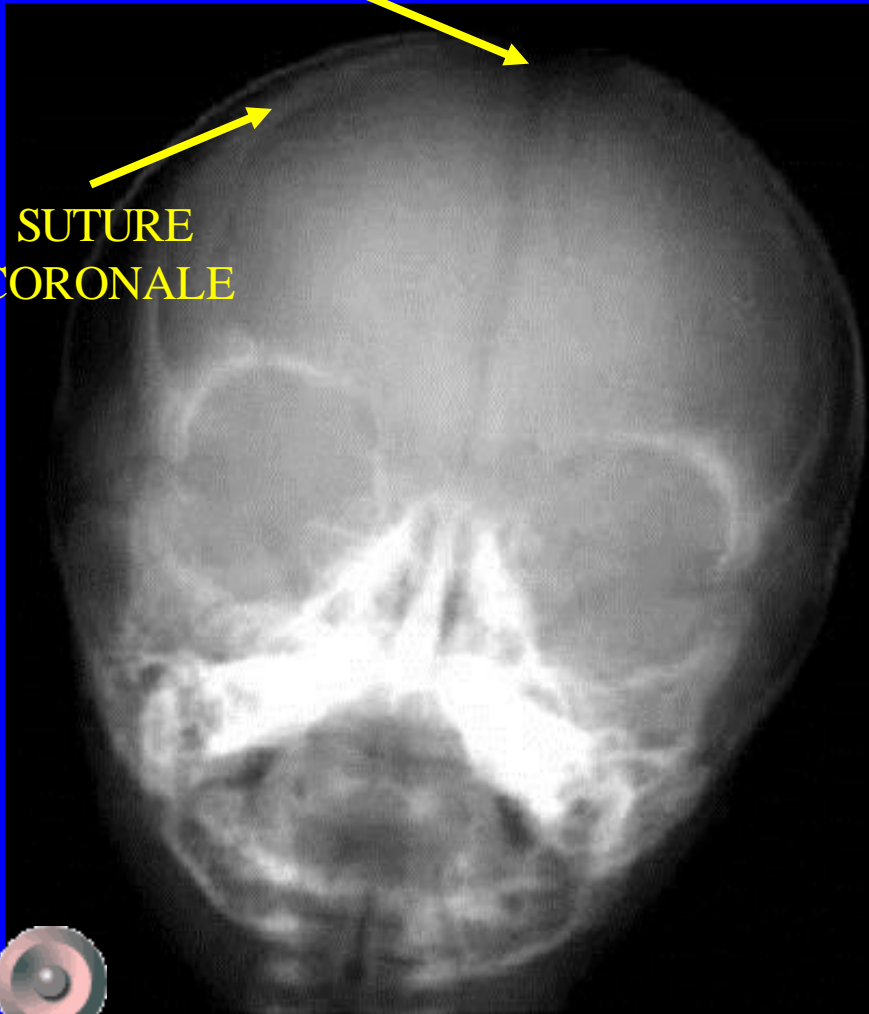
RADIOGRAPHIE DU CRANE DE FACE D'UN NOURRISSON

FONTANELLE ANTERIEURE

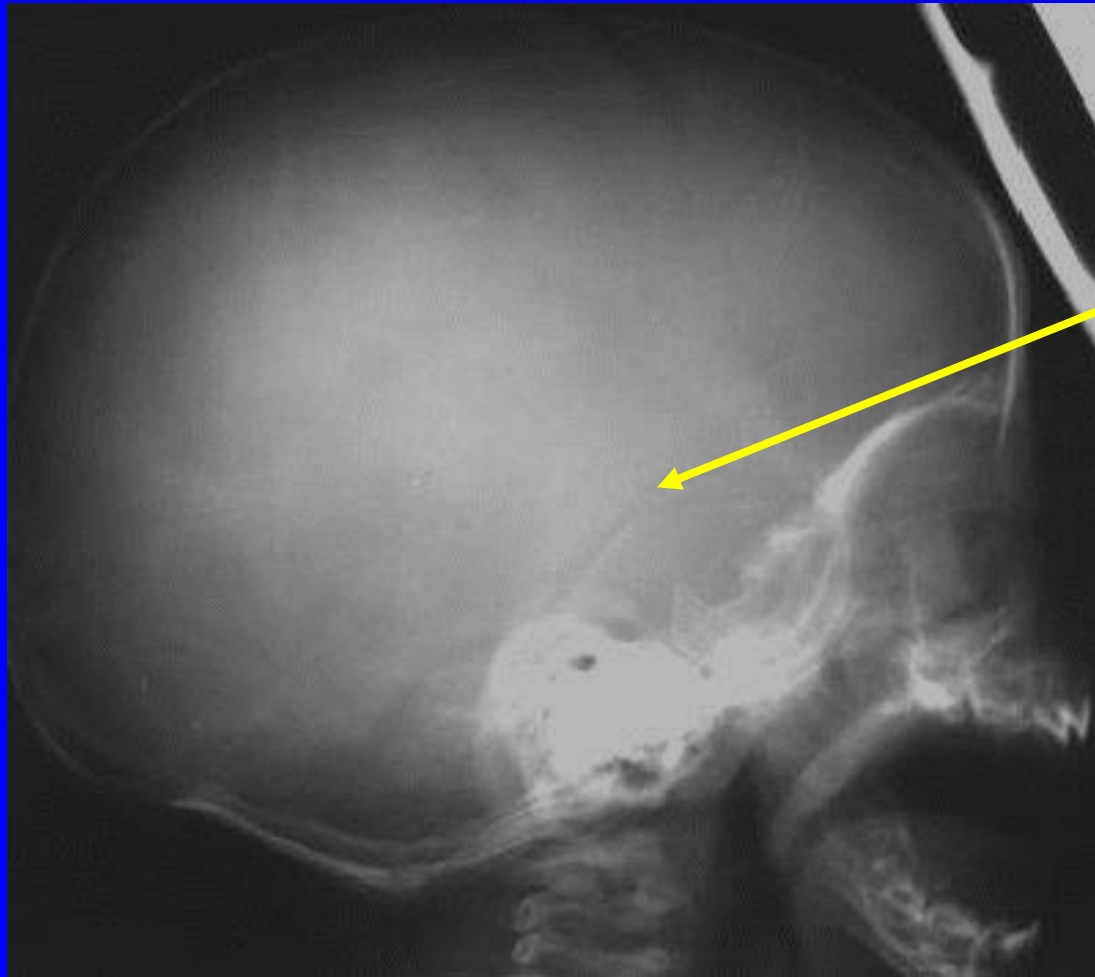
SUTURE SAGITTALE MEDIANE

SUTURE CORONALE

SUTURE LAMBDYOIDE



RADIOGRAPHIE DU CRANE DE PROFIL D'UN NOURRISSON



SUTURE TEMPO-
PARIETALE



SEMIOLOGIE RADIOLOGIQUE

(appareil locomoteur)

